

СЕРИЯ SC21F60JD
СЕРИЯ SC21F60WA
СЕРИЯ SC21F60YG

РУКОВОДСТВО ПОЛЬЗОВАТЕЛЯ



Класс защиты - II

Подлежит использованию по назначению в нормальных условиях
Срок службы: 7 лет
Сделано во Вьетнаме
Юридический адрес изготовителя: Самсунг Электроникс Ко, Лтд, 416 Мастан 3-донг Вонгтонг-гу Сувоп-си Гьёонгджи-до 443-742 Корея



KZ.0.02.0072

Перед началом эксплуатации пылесоса внимательно прочитайте настоящие инструкции. Сохраните эти инструкции!

Модель: SC21F60JD, SC21F60WA, SC21F60YG

Сертификат № : РОСС KR.AB57.B00065

Срок действия с 17.01.2011 до 16.01.2014

Орган по сертификации : РОСС RU.0001.11AB57



Завод: ООО Самсунг Электроникс Вьетнам, Вьетнам, провинция Бак Нинх, Район Йен Фонг, Коммуна Йен Транг, Промышленная зона Йен Фонг 1

Импортер в России: ООО "Самсунг Электроникс Рус Компани", 125009, г. Москва, Большой Гнездниковский переулок, дом 1, строение 2

Пылесос

руководство пользователя

- * Перед использованием устройства внимательно прочтите данную инструкцию.
- * Устройство можно использовать только в помещении.

Русский

imagine the possibilities

Благодарим за приобретение продукции компании Samsung.
Чтобы получить доступ к полному спектру услуг,
зарегистрируйте устройство по адресу
www.samsung.com/register

SAMSUNG

МЕРЫ ПРЕДОСТОРОЖНОСТИ

МЕРЫ ПРЕДОСТОРОЖНОСТИ



- Перед началом эксплуатации устройства внимательно прочитайте данное руководство и сохраните его для справки в будущем.



- Поскольку данная инструкция по эксплуатации охватывает разные модели, технические характеристики приобретенного пылесоса могут несколько отличаться от характеристик, приведенных в этом руководстве.

ИСПОЛЬЗУЕМЫЕ ПРЕДОСТЕРЕГАЮЩИЕ/ПРЕДУПРЕЖДАЮЩИЕ СИМВОЛЫ

	Указывает на опасность смерти или получения серьезной травмы.
	Указывает на риск получения травмы или повреждения имущества.

ДРУГИЕ ИСПОЛЬЗУЕМЫЕ СИМВОЛЫ

	Указывает на действие, которое НЕ СЛЕДУЕТ совершать.
	Указывает на действие, обязательное для выполнения.
	Указывает на необходимость отсоединить вилку кабеля питания от сетевой розетки.



- Данный пылесос предназначен только для домашнего (бытового) использования. Использовать пылесос для удаления строительных отходов или мусора запрещено. Постоянно поддерживайте фильтры в чистом состоянии, не допускайте накопления в них мелкой пыли. Регулярно очищайте фильтры в соответствии с инструкциями, изложенными в настоящем руководстве. В случае износа, деформации или повреждения фильтров меняйте их на новые. Запрещается использовать пылесос, если снят хотя бы один из фильтров. **Невыполнение всех перечисленных требований может привести к повреждению внутренних деталей устройства и аннулированию гарантийных обязательств.**

МЕРЫ ПРЕДОСТОРОЖНОСТИ

ВАЖНЫЕ МЕРЫ БЕЗОПАСНОСТИ

ОБЩИЕ

- Внимательно прочтите всю инструкцию. Прежде чем включать устройство, убедитесь, что напряжение источника электропитания совпадает с напряжением, указанным в таблице технических данных на дне пылесоса.
- **ПРЕДУПРЕЖДЕНИЕ** : Не используйте пылесос, если покрытие или пол влажные. Не используйте пылесос для сбора воды.
- Если устройство используется ребенком или дети находятся вблизи, не оставляйте детей без присмотра. Не позволяйте детям играть с пылесосом. Не оставляйте пылесос включенным без присмотра. Пылесос должен использоваться только по прямому назначению, описанному в данной инструкции.
- Не используйте пылесос без контейнера для пыли. Для наиболее эффективной работы устройства следует освобождать контейнер для пыли до того, как он будет заполнен.
- Не используйте пылесос для сбора рассыпавшихся спичек, горящего пепла или окурков. Не оставляйте пылесос вблизи кухонной плиты или других источников тепла. Повышенная температура может вызвать деформацию или изменение цвета пластмассовых деталей устройства.
- Не собирайте с помощью пылесоса твердые и острые предметы, поскольку они могут повредить детали устройства. Не наступайте на шланг. Не ставьте на шланг тяжелые предметы. Не закрывайте всасывающее или выпускное отверстие.
- Прежде чем выдернуть вилку из розетки, выключите пылесос с помощью кнопки на корпусе устройства. Перед очисткой контейнера для пыли обязательно отключайте

устройство от сети. Во избежание повреждений извлекайте вилку из розетки, держась рукой за саму вилку, а не за кабель.

- Данное устройство может использоваться детьми от 8 лет и старше, лицами с ограниченными физическими, сенсорными или умственными возможностями, а также лицами с ограниченным опытом или знаниями, если над ними осуществляется контроль, либо они проинструктированы о мерах безопасности при использовании устройства. Детям запрещается играть с устройством. Очистка и техническое обслуживание не должны производиться детьми без надзора.
- Следите, чтобы дети не играли с устройством.
- Перед чисткой или обслуживанием устройства следует вынуть вилку из сетевой розетки.
- Удлинитель использовать не рекомендуется.
- В случае нарушений в работе пылесоса отключите его от источника питания и обратитесь в официальный сервисный центр.
- В случае повреждения кабеля питания он должен быть заменен производителем, сотрудником сервисного центра или другим квалифицированным специалистом во избежание опасных ситуаций.
- Не перемещайте пылесос, держа его за шланг. Используйте для этой цели ручку на корпусе пылесоса.
- Отключайте пылесос от источника питания, если он не используется. Прежде чем извлечь вилку из розетки, выключите пылесос, нажав кнопку питания.

УФ-ЩЕТКА

- Ультрафиолетовое излучение УФ-щетки может вызвать повреждения кожи и глаз, поэтому избегайте попадания лучей на кожу и в глаза и не допускайте использования УФ-щетки детьми или лицами преклонного возраста. Ее излучение может вызвать ухудшение зрения.
- Если прозрачное окошко, защищающее от прямого

воздействия ультрафиолетовых лучей, разбилось, выключите пылесос и обратитесь в сервисный центр.

- Используйте УФ-щетку только для стерилизации матрасов, постельного белья, кроватей, подушек и т.п. Компания не несет ответственности за ущерб, причиненный в результате использования УФ-щетки не по назначению, т.е. в целях, отличных от вышеперечисленных.
- Не садитесь на УФ-щетку, не роняйте ее и избегайте ударов по ней. Несоблюдение этих требований может привести к травме или повреждению устройства.
- Запрещается прикасаться к клеммам питания на обратной стороне УФ-щетки металлическими стержнями или шпильками. Это может привести к поражению электрическим током или возгоранию.
- В случае отказа УФ-лампы категорически запрещается самостоятельно разбирать устройство или вносить изменения в его конструкцию. Обратитесь к производителю или в сервисный центр для замены неисправной детали.
- Учитывая возникновение внутренних разрядов в УФ-щетке, категорически запрещается использовать устройство вблизи от горючих веществ или мест распыления горючего аэрозоля.
- Старайтесь не касаться окошка УФ-лампы после использования УФ-щетки в течение продолжительного времени: его поверхность может быть горячей.
- В силу специфических свойств УФ-ламп при низкой температуре активация УФ-щетки может быть замедлена. Храните УФ-щетку в помещении.

СОДЕРЖАНИЕ

СБОРКА ПЫЛЕСОСА

07

ИСПОЛЬЗОВАНИЕ ПЫЛЕСОСА

08

- 08 Кабель питания
- 08 Выключатель
- 09 Регулировка мощности
- 11 Использование УФ-щетки (серии SC21F60Y)

ИСПОЛЬЗОВАНИЕ НАСАДОК И ФИЛЬТРА, УХОД ЗА НИМИ

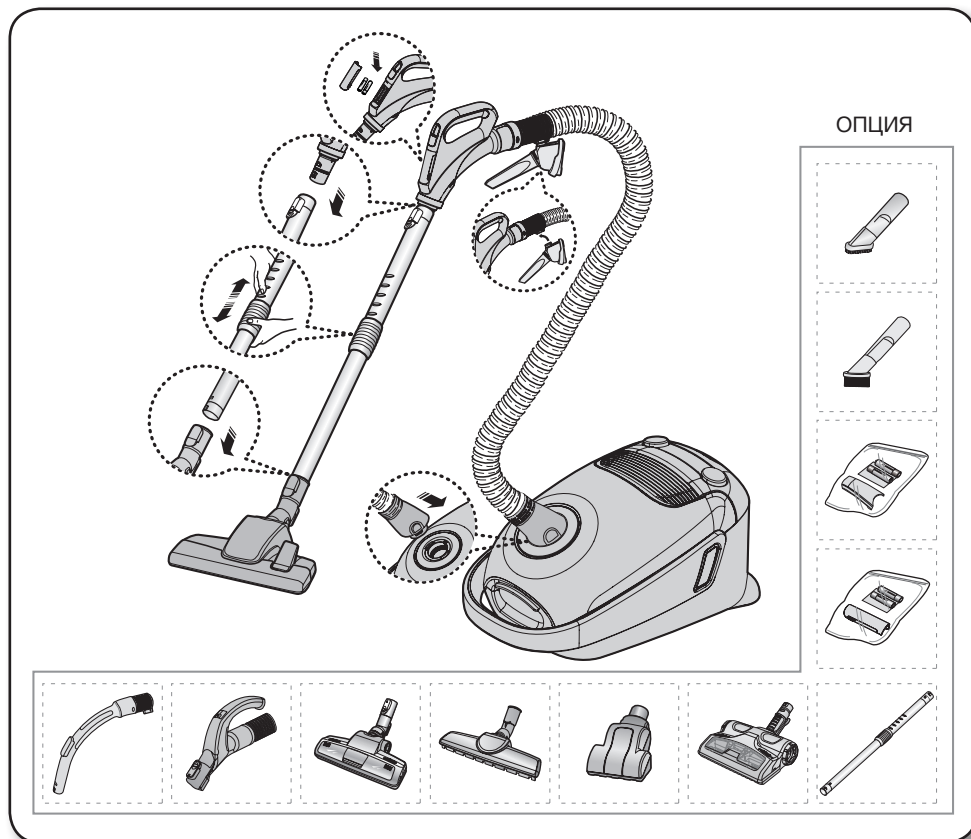
12

- 12 Использование вспомогательных насадок
- 14 Использование насадок и уход за ними
- 17 Индикатор заполнения мешка для сбора пыли
- 17 Замена мешка для сбора пыли
- 17 Очистка входного фильтра
- 18 Очистка выпускного фильтра
- 18 Замена батареи (дистанционного регулятора)

ПОИСК И УСТРАНЕНИЕ НЕИСПРАВНОСТЕЙ

19

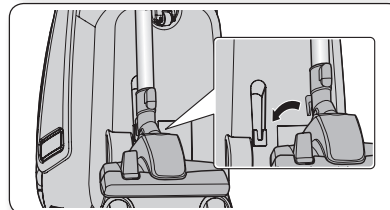
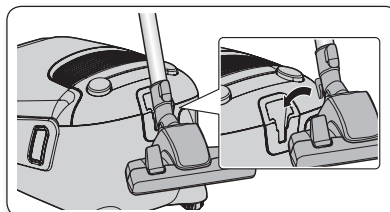
сборка пылесоса



01 СБОРКА ПЫЛЕСОСА



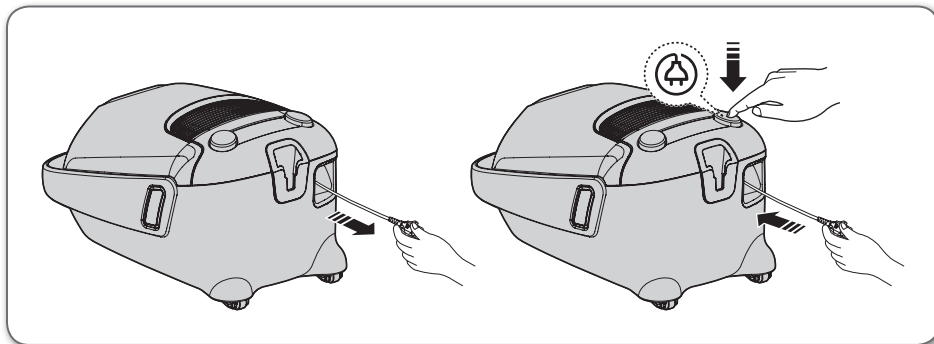
- Убирая пылесос на хранение, следует зафиксировать насадку для пола.



сборка пылесоса_07

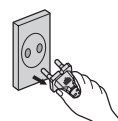
ИСПОЛЬЗОВАНИЕ ПЫЛЕСОСА

КАБЕЛЬ ПИТАНИЯ

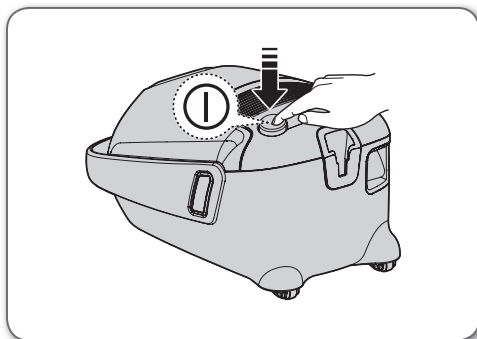


ВНИМАНИЕ

- При извлечении вилки из сетевой розетки держитесь рукой за вилку, а не за кабель.



ВЫКЛЮЧАТЕЛЬ



РЕГУЛИРОВКА МОЩНОСТИ

Дистанционный регулятор (серии SC21F60J, SC21F60Y)

ШЛАНГ (серии SC21F60J)

1. Кнопка включения / выключения пылесоса (⏻)
 - Нажмите кнопку включения / выключения, чтобы включить пылесос. Чтобы выключить пылесос, нажмите ее снова
2. Режим работы пылесоса (-), (+)
 - Нажмите кнопку (+), чтобы увеличить мощность всасывания. Нажмите кнопку (-), чтобы уменьшить мощность всасывания.

(ВКЛ.) МИН. → СРЕД. → МАКС.



Если в течение 30 минут во время очистки не будет нажата ни одна кнопка, включится защитное устройство и питание будет отключено. В этом случае нажмите кнопку [Power] [Питание] на главном устройстве или отключите и снова подключите кабель питания.

ШЛАНГ (серии SC21F60Y)

1. Кнопка ON/OFF (ВКЛ./ВЫКЛ.) (⏻)
 - Чтобы включить пылесос, нажмите кнопку. Чтобы выключить пылесос, нажмите ее снова.
2. Кнопка регулирования мощности всасывания [SUCTION (-/+)]
 - Нажимайте кнопку [SUCTION (-/+)] для увеличения или уменьшения мощности всасывания. При каждом нажатии данной кнопки мощность всасывания будет постепенно увеличиваться. По достижении максимальной мощности при последующем нажатии кнопки мощность всасывания становится минимальной.

(ВКЛ.) МИН. → СРЕД. → МАКС.



3. Кнопка [BRUSH ON/OFF] (ВКЛ./ВЫКЛ. ЩЕТКИ)
 - Чтобы начать очистку при помощи УФ-щеткой, нажмите кнопку [BRUSH ON/OFF] (ВКЛ./ВЫКЛ. ЩЕТКИ). Чтобы отключить УФ-щетку, нажмите эту кнопку снова.



Если в течение 30 минут во время очистки не будет нажата ни одна кнопка, включится защитное устройство и питание будет отключено. В этом случае нажмите кнопку [Power] [Питание] на главном устройстве или отключите и снова подключите кабель питания.

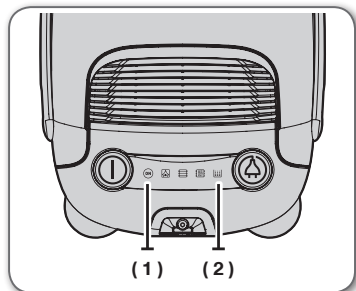


КОРПУС

Для включения пылесоса и его остановки нажимайте кнопку включения / выключения пылесоса.
(выключение → включение → выключение)



Если устройство дистанционного управления, встроенное в рукоятку шланга, не работает, пылесосом можно управлять с помощью кнопки включения / выключения пылесоса на корпусе устройства.

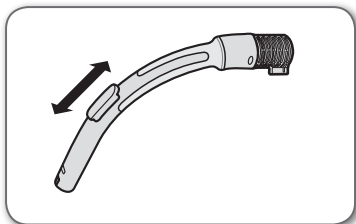


(1)	Используйте кнопку включения / выключения для начала работы пылесоса или его остановки.
(2)	Если загорится индикатор фильтра, проверьте и устраните возможные засоры щетки, трубки, шланга и фильтров пылесоса, а также при необходимости опорожните и прочистите пылесборник.

Регулятор на корпусе (серии SC21F60W)

ШЛАНГ

Чтобы во время чистки портьер, небольших ковриков или других легких объектов из ткани уменьшить мощность всасывания, сдвиньте заслонку воздуховода, чтобы открылось отверстие.

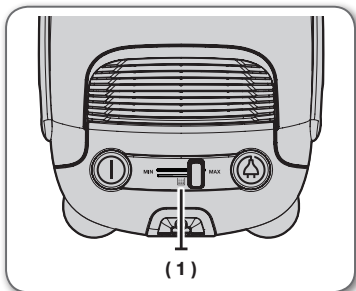


КОРПУС

Для регулировки мощности просто сдвиньте регулятор мощности вправо или влево.

MIN (МИН.) = Для чистки объектов, требующих осторожного обращения, например тюлевых занавесок.

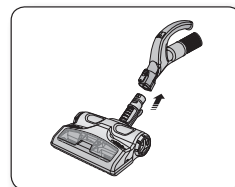
MAX (МАКС.) = Для чистки пола и плотных ковров.



(1)	Если загорится индикатор фильтра, то проверьте и устраните возможные засоры щетки, трубки, шланга и фильтров пылесоса, а также при необходимости опорожните и прочистите пылесборник.
-----	---

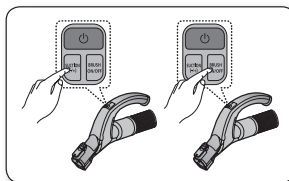
ИСПОЛЬЗОВАНИЕ УФ-ЩЕТКИ (СЕРИИ SC21F60Y)

1. Вставьте щетку в рукоятку шланга.
 - Чтобы надежно закрепить УФ-щетку в рукоятке шланга, вставляйте ее до щелчка.



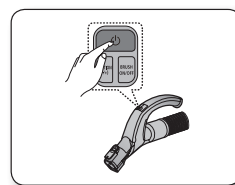
2. Чтобы начать работу, нажмите кнопку включения / выключения щетки [BRUSH ON/OFF].

- Нажмите указанную кнопку и выберите требуемую мощность всасывания для пылесоса.
- Рекомендуется выбирать максимальную (Max) мощность всасывания.
- Функция УФ-стерилизации автоматически не активируется.



3. Закончив УФ-чистку, нажмите кнопку [⏻].

- Чтобы отключить пылесос, нажмите кнопку [⏻].
- Из соображений безопасности УФ-щетка работает только 30 минут, после чего отключается. Чтобы возобновить работу, нажмите кнопку [SUCTION (-/+)] (ВСАСЫВАНИЕ (-/+)) еще раз.



ВНИМАНИЕ

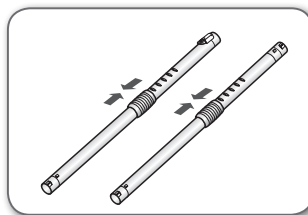
УФ-щетка вставляется в рукоятку шланга, а не соединяется непосредственно с телескопической трубкой, и предназначена для чистки постельного белья.

ИСПОЛЬЗОВАНИЕ НАСАДОК И ФИЛЬТРА, УХОД ЗА НИМИ

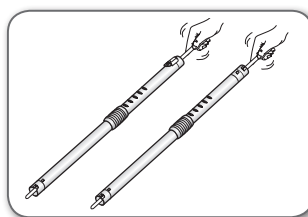
ИСПОЛЬЗОВАНИЕ ВСПОМОГАТЕЛЬНЫХ НАСАДОК

Трубка

- Регулируйте длину телескопической трубки, перемещая вперед или назад кнопку регулировки длины, которая находится посередине телескопической трубки.

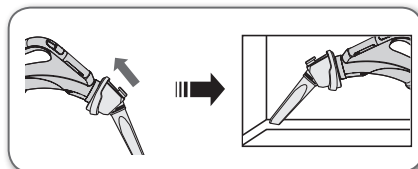


- Чтобы проверить, нет ли засорения, отделите телескопическую трубку и уменьшите длину. Это облегчит удаление мусора, забившего трубку.

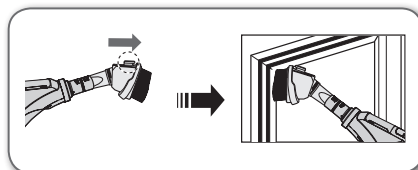


Вспомогательные насадки

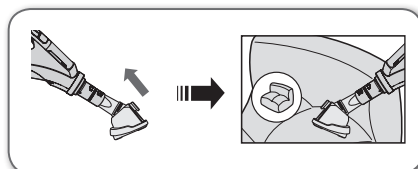
- Чтобы использовать щелевую насадку, наденьте ее на конец рукоятки шланга.



- Оттяните кнопку, чтобы использовать щетку для удаления пыли.

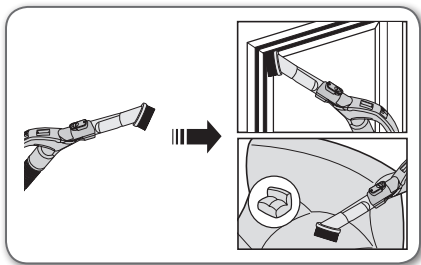


- Чтобы использовать щетку для обивки, наденьте соответствующую вспомогательную насадку на конец рукоятки шланга.

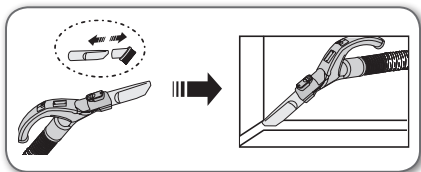


Вспомогательные насадки

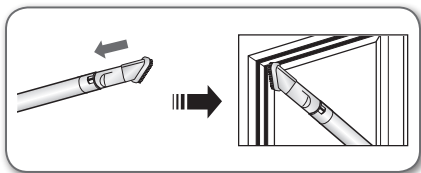
- Наденьте вспомогательную насадку на конец рукоятки шланга.



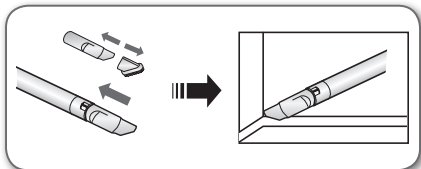
- Для использования щелевой насадки снимите щетку для удаления пыли.



- Наденьте вспомогательную насадку на конец трубы.



- Для использования щелевой насадки снимите щетку для удаления пыли.



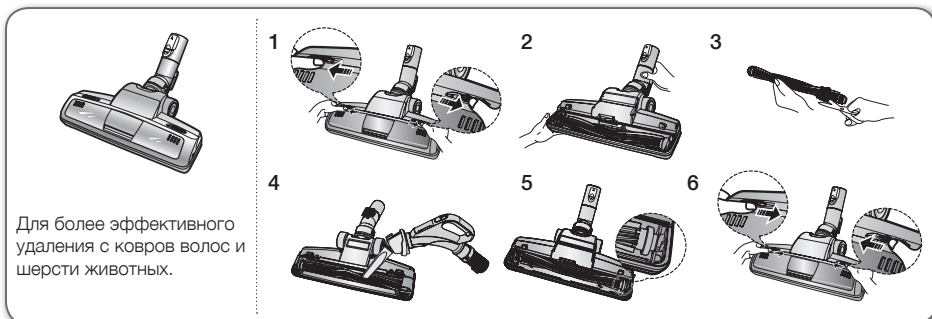
ИСПОЛЬЗОВАНИЕ НАСАДОК И УХОД ЗА НИМИ

Двухпозиционная щетка



- Устанавливайте рычажок насадки в положение, соответствующее типу поверхности.
- При засорении входного отверстия насадки полностью удалите мусор.

Дополнительная турбо щетка для уборки шерсти животных (опция)

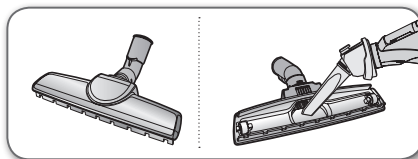


- Шерсть животных и волосы, часто попадающие в пылесос во время уборки, наматываются на барабан и мешают ему вращаться.

1. Нажмите кнопку замка крышки прозрачного экрана, чтобы снять крышку.
2. Извлеките стержневую щетку из прозрачного экрана.
3. Используйте ножницы для очистки стержневой щетки от намотанных на нее волос и грязи.
4. С помощью сухой ткани или щелевой насадки очистите корпус щетки от пыли и грязи.
5. Вставьте стержневую щетку во вращающийся ремень и соберите насадку.
6. Установите на место крышку прозрачного экрана до щелчка.

Щетка для чистки паркета (опция)

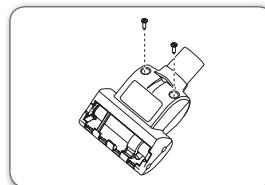
- Быстро убирайте пыль на широком участке.
- При засорении входного отверстия насадки полностью удалите мусор.



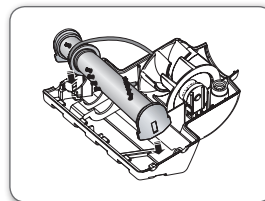
Мини-турбощетка (опция)

- ЗАМЕНА ЧИСТЯЩЕГО РОЛИКА

1. При наличии засоров или мусора открутите два винта в задней части мини-турбощетки, чтобы снять лицевую панель и удалить засор.

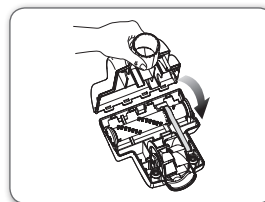


2. Оцените состояние чистящего ролика. Если щетки выглядят изношенными, замените чистящий ролик. Чтобы извлечь чистящий ролик, поднимите и выньте его из торцевых пазов корпуса насадки. Вставьте для замены кромки чистящего ролика в те же пазы.



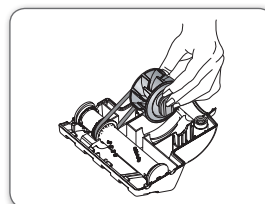
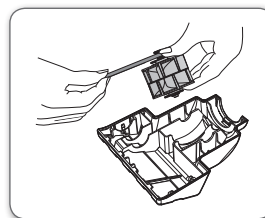
Убедитесь, что ремень в хорошем состоянии. Если ремень порван или на нем появились трещины, замените его в соответствии с инструкцией по замене ремня.

3. Использование МАКСИМАЛЬНОЙ мощности. Нажмите кнопку «MAX» (МАКС.), чтобы включить максимальную мощность всасывания пылесоса.



- ЗАМЕНА РЕМНЯ

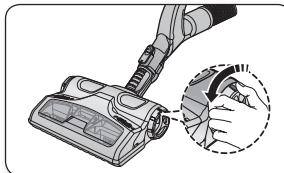
1. Снимите днище. См. рисунок в разделе инструкций «Замена чистящего ролика».
2. Обмотайте один конец нового ремня вокруг вала шкива.
3. Обмотайте другой конец ремня вокруг предназначенного для этого элемента чистящего ролика. Вставьте чистящий ролик в пазы корпуса насадки. См. рисунок в разделе инструкций «Замена чистящего ролика».
4. Соберите мини-турбощетку в соответствии с разделом инструкций «Замена чистящего ролика».



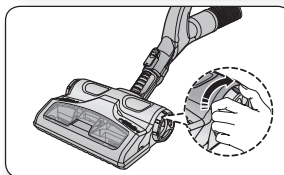
Удаление пыли из контейнера для пыли УФ-щетки (Серия SC21F60Y)

Если контейнер для пыли заполнен, воспользуйтесь кнопкой [Dust Removal] (удаления пыли) для его опорожнения.

1. Для удаления пыли из контейнера сдвиньте указанную кнопку в положение Open («Открыто»).
- При работающем пылесосе (в режиме всасывания) воспользуйтесь этой кнопкой для опорожнения контейнера.



2. Опорожнив контейнер, сдвиньте кнопку удаления пыли в положение Close («Закрыто»).
- Когда кнопка удаления пыли находится в положении «Открыто», мощность всасывания пылесоса снижается.

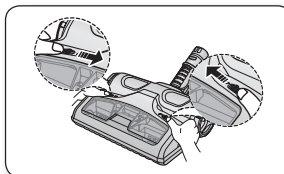


- Шерсть животных и волосы, часто попадающие в пылесос во время уборки, наматываются на барабан и мешают ему вращаться.

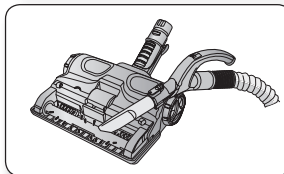
Очистка УФ-щетки (очистка барабана) (Серия SC21F60Y)

В барабане часто запутываются волосы и шерсть животных, замедляющие его вращение. Во избежание этого барабан следует регулярно чистить.

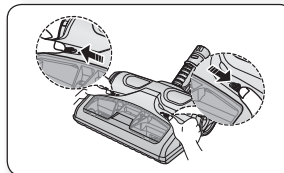
1. Нажмите кнопку [Open Transparent Cover] (открытие замка прозрачной крышки) внутрь, чтобы снять указанную крышку.



2. Воспользуйтесь щелевой насадкой для очистки барабана от посторонних предметов, например, пыли и волос.

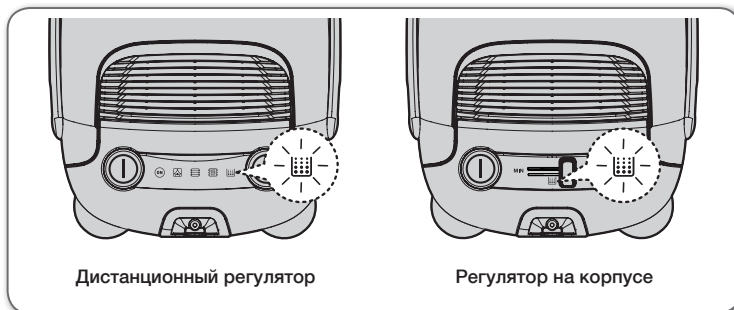


3. Закончив, нажмите кнопку замка прозрачной крышки наружу, чтобы закрыть крышку.



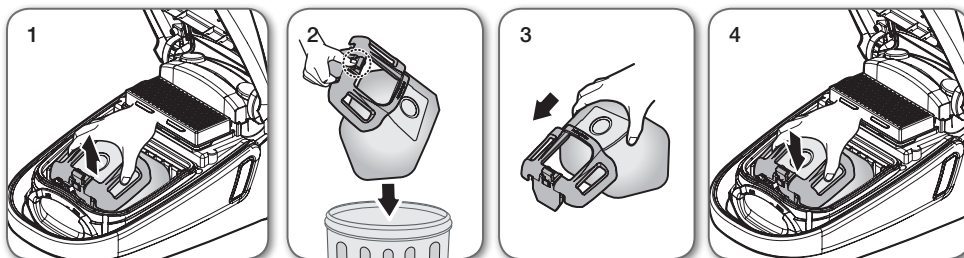
16_ использование насадок и фильтра, уход за ними

ИНДИКАТОР ЗАПОЛНЕНИЯ МЕШКА ДЛЯ СБОРА ПЫЛИ



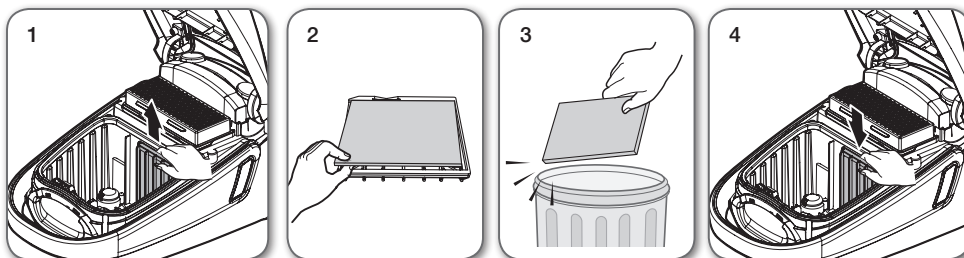
- Шерсть животных и волосы, попадающие в пылесос во время уборки, могут наматываться на барабан и мешать ему вращаться. При снижении мощности всасывания индикатор начнет светиться красным светом. Когда индикатор начнет светиться, замените мешок для сбора пыли.

ЗАМЕНА МЕШКА ДЛЯ СБОРА ПЫЛИ



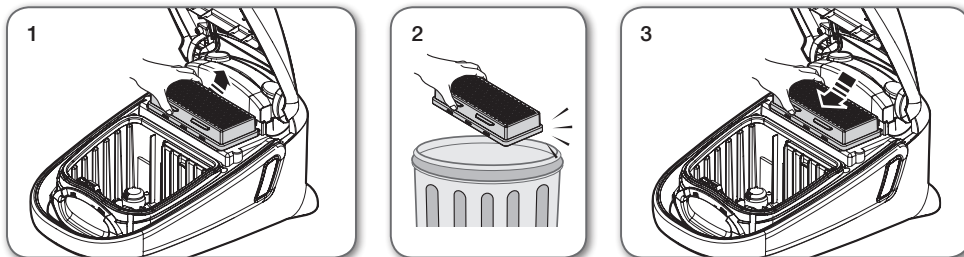
Мешки для сбора пыли можно приобрести в тех же магазинах, где продаются пылесосы.



ОЧИСТКА ВХОДНОГО ФИЛЬТРА




Не выбрасывайте фильтр.

ОЧИСТКА ВЫПУСКНОГО ФИЛЬТРА



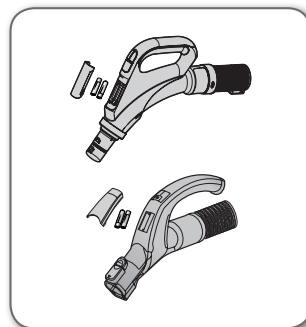
-  • Рекомендуется замена выходного фильтра 1-2 раза в год. В зависимости от интенсивности уборки срок службы может быть уменьшен.
-  • Если мощность всасывания постоянно уменьшается или пылесос становится слишком горячим, выполните очистку выпускного фильтра. Примечание: не промывайте водой фильтр HEPA. Если проблема не решена, замените засоренный фильтр.
- Запасные фильтры можно приобрести у местного дистрибьютора Samsung.

ЗАМЕНА БАТАРЕИ (ДИСТАНЦИОННОГО РЕГУЛЯТОРА)

-  • Если пылесос не работает, замените батареи. Если проблему устранить не удастся, обратитесь к официальному дилеру.
- Используйте 2 батареи размера AAA.



- Запрещается разбирать или перезаряжать батареи.
- Категорически запрещается нагревать батареи или бросать их в огонь.
- Соблюдайте полярность батарей.
- Утилизируйте батареи надлежащим образом.



ТИП БАТАРЕИ: размер AAA





ПОИСК И УСТРАНЕНИЕ НЕИСПРАВНОСТЕЙ

НЕИСПРАВНОСТЬ	СПОСОБ УСТРАНЕНИЯ
Не запускается двигатель.	<ul style="list-style-type: none"> • Проверьте состояние кабеля, вилки и розетки. • Дайте устройству остыть.
Постепенно снижается мощность всасывания.	<ul style="list-style-type: none"> • Проверьте, нет ли засорений, и устраните их.
Кабель сматывается не полностью.	<ul style="list-style-type: none"> • Вытяните 2–3 м кабеля и нажмите кнопку сматывания кабеля.
Пылесос не собирает грязь.	<ul style="list-style-type: none"> • Проверьте состояние шланга и при необходимости замените его.
Слабая или снижающаяся мощность всасывания.	<ul style="list-style-type: none"> • Проверьте состояние фильтров и при необходимости очистите их, следуя соответствующим инструкциям и рисункам. Если фильтры вышли из строя, замените их новыми.
Перегрев корпуса.	<ul style="list-style-type: none"> • Проверьте состояние фильтров и при необходимости очистите их, следуя соответствующим инструкциям и рисункам.
Имеют место статические электрические разряды.	<ul style="list-style-type: none"> • Снизьте мощность всасывания. • Вероятно в помещении излишне сухой воздух. Проветрите помещение или воспользуйтесь бытовым увлажнителем воздуха.
Низкая или недостаточная мощность всасывания.	<ul style="list-style-type: none"> • Проверьте фильтры и при необходимости почистите их в соответствии с инструкциями. Если фильтры пришли в негодность замените их новыми.
Корпус перегревается.	<ul style="list-style-type: none"> • Проверьте фильтры и при необходимости почистите их в соответствии с инструкциями. Если фильтры пришли в негодность замените их новыми.
Имеют место разряды статического электричества.	<ul style="list-style-type: none"> • Снизьте мощность всасывания. • Это возможно из-за очень сухого воздуха в помещении. Пожалуйста, проветрите помещения для того, чтобы влажность воздуха стала нормальной.

ТЕХНИЧЕСКИЕ ХАРАКТЕРИСТИКИ

МОДЕЛЬ	МОЩНОСТЬ ВСАСЫ ВАНИЯ (Вт)	ПОТРЕБЛЯЕМАЯ МОЩНОСТЬ (Вт)	НАПРЯЖЕНИЕ (В)	ЧАСТОТА (Гц)	ВЕС(кг)		РАЗМЕРЫ(мм)	
					без упаковки	брутто	без упаковки	брутто
SC21F60JD	530	2100	230	50	6.0	10.9	330*580*330	342*592*348
SC21F60WA	530	2100	230	50	6.0	10.2	330*580*330	342*592*348
SC21F60YG	520	2100	230	50	6.0	12.2	342*667*348	342*667*348

Заметки

Русский		Символ «не для пищевой продукции» применяется в соответствии с техническим регламентом Таможенного союза «О безопасности упаковки» 005/2011 и указывает на то, что упаковка данного продукта не предназначена для повторного использования и подлежит утилизации. Упаковку данного продукта запрещается использовать для хранения пищевой продукции.
		Символ «петля Мебиуса» указывает на возможность утилизации упаковки. Символ может быть дополнен обозначением материала упаковки в виде цифрового и/или буквенного обозначения.



Если у вас есть предложения или вопросы по продуктам Samsung, связывайтесь с информационным центром Samsung.

Country	Customer Care Center	Web Site
РОССИЯ	8-800-555-55-55	www.samsung.ru
КАЗАХСТАН	8-10-800-500-55-500	www.samsung.com/kz_ru
УЗБЕКИСТАН	8-10-800-500-55-500	www.samsung.com/kz_ru
ТАДЖИКИСТАН	8-10-800-500-55-500	
КИРГИЗИЯ	00-800-500-55-500	
ГРУЗИЯ	8-800-555-555	
АРМЕНИЯ	0-800-05-555	
АЗЕРБАЙДЖАН	088-55-55-555	

СЕРІЯ SC21F60JD
СЕРІЯ SC21F60WA
СЕРІЯ SC21F60YG

Пилосос посібник користувача

- * Перш ніж користуватися виробом, уважно прочитайте інструкцію.
- * Пристрій призначений лише для використання у приміщенні.

Українська

imagine the possibilities

Дякуємо вам за те, що придбали виріб компанії Samsung.
Щоб отримати повний спектр послуг із технічного обслуговування,
зареєструйте виріб за адресою
www.samsung.com/register.



ІНФОРМАЦІЯ З ТЕХНІКИ БЕЗПЕКИ

ІНФОРМАЦІЯ З ТЕХНІКИ БЕЗПЕКИ



- Перш ніж користуватися виробом, уважно прочитайте цей посібник і збережіть його для довідки.



- Оскільки ця інструкція з експлуатації стосується різних моделей, характеристики вашого пилососа можуть дещо відрізнятися від наведених у посібнику.

ВИКОРИСТАНІ СИМВОЛИ ЗАСТЕРЕЖЕННЯ / ПОПЕРЕДЖЕННЯ

	Вказує на можливість смерті чи серйозної травми.
	Вказує на можливість травмування чи пошкодження майна.

ІНШІ ВИКОРИСТАНІ СИМВОЛИ

	Вказує на заборонені дії.
	Позначає вказівки, яких необхідно дотримуватися.
	Вказує на необхідність витягнути штепсель кабелю живлення з розетки.



- Цей пилосос призначено лише для використання вдома.
Не використовуйте цей пилосос для прибирання будівельних відходів чи сміття.
Постійно очищуйте фільтри, щоб уникнути скупчення в них дрібного пилу.
Забороняється використовувати пилосос, якщо знятий хоча б один із фільтрів.
Недотримання цих вимог може привести до пошкодження внутрішніх елементів і анулювання гарантії.

ІНФОРМАЦІЯ З ТЕХНІКИ БЕЗПЕКИ

ВАЖЛИВІ ЗАХОДИ БЕЗПЕКИ

ЗАГАЛЬНЕ

- Уважно прочитайте всю інструкцію.
- Перш ніж увімкнути виріб, перевірте, чи відповідає напруга вашої мережі тій, що зазначена в таблиці з технічними даними на нижній частині пирососа.
- **ПОПЕРЕДЖЕННЯ** : Не використовуйте пиросос, якщо килим чи підлога мокрі. Не використовуйте пиросос для всмоктування води.
- Якщо виріб використовується дітьми або поблизу них, не залишайте їх без пильного нагляду.
Не дозволяйте дітям гратися з пирососом.
Не залишайте пиросос увімкненим без нагляду.
Використовуйте пиросос виключно за призначенням, як зазначено в цій інструкції.
- Не використовуйте пиросос без ємності для пилу.
Чистіть ємність для пилу до того, як вона заповниться, щоб забезпечити оптимальну ефективність роботи пристрою.
- Не використовуйте пиросос для підбирання сірників, незагашеного попелу або недопалків.
Не залишайте пиросос поблизу печей та інших джерел тепла. Пластмасові частини виробу можуть деформуватись або втратити колір через дію тепла.
- Не підбирайте за допомогою пирососа важкі та гострі предмети, оскільки вони можуть пошкодити деталі пирососа.
Не ставайте на шланг. Не ставте на шланг важкі предмети.
Не блокуйте всмоктуючі або випускні отвори.
- Перш ніж від'єднати пиросос від розетки, вимкніть його за допомогою кнопки на корпусі. Перш ніж випорожнити ємність для пилу, витягніть штепсель із розетки.
Щоб уникнути пошкоджень, від'єднуючи шнур від розетки,

тримайте саме штепсель і не тягніть за шнур.

- Цей прилад може використовуватися дітьми віком від 8 років і старше, та особами з обмеженими фізичними, сенсорними або розумовими здібностями чи з браком досвіду та знань, якщо це відбувається під контролем або їм було проведено інструктаж щодо безпечного використання приладу, і вони розуміють можливу небезпеку, що може виникнути.

Діти не повинні гратися з приладом.

Очищення і обслуговування приладу не може здійснюватися дітьми без нагляду дорослих.

- Наглядайте за дітьми, щоб вони не гралися з виробом.
- Перед чищенням або обслуговуванням виробу витягуйте штепсель із розетки.
- Використовувати подовжувач не рекомендовано.
- Якщо пилосос не працює належним чином, вимкніть живлення і зверніться до офіційного центру обслуговування.
- Якщо шнур живлення пошкоджено, задля уникнення небезпечних ситуацій його має замінити виробник, працівник сервісного центру чи кваліфікований спеціаліст.
- Не пересувайте пилосос, тримаючи його за шланг. Використовуйте для цього ручку на пилососі.
- Від'єднуйте пилосос від розетки, якщо не користуєтеся ним. Перш ніж від'єднати пилосос від розетки, вимкніть його за допомогою кнопки живлення.

УФ-ЩІТКА

- Ультрафіолетове випромінювання УФ-щітки може завдати шкоди шкірі та очам, тому уникайте потрапляння променів на шкіру та в очі і не дозволяйте використовувати УФ-щітку дітям та людям похилого віку. Її випромінювання може спричинити погіршення зору.
- Якщо прозоре віконце, яке захищає від прямого впливу ультрафіолетових променів, розбилося, вимкніть пилосос і зверніться до сервісного центру.
- Використовуйте УФ-щітку лише для стерилізації матраців,

постільної білизни, ліжок, подушок тощо. Компанія не несе відповідальності за шкоду, якої було завдано внаслідок використання УФ-щітки з будь-якою іншою метою.

- Не сідайте на УФ-щітку, не кидайте і не завдавайте їй ударів. Недотримання цієї вимоги може призвести до травм чи пошкодження пристрою.
- Заборонено торкатися клем живлення на зворотному боці УФ-щітки металевими стрижнями чи шпильками. Це може призвести до ураження електричним струмом чи пожежі.
- У разі відмови УФ-лампи заборонено самостійно розбирати пристрій чи вносити зміни до його конструкції. Зверніться до виробника чи сервісного центру для заміни несправної деталі.
- Враховуючи утворення внутрішніх розрядів всередині УФ-щітки, заборонено використовувати пристрій поблизу займистих речовин чи місць розпилу аерозолю.
- Не торкайтесь віконця УФ-лампи після користування УФ-щіткою протягом тривалого часу: його поверхня може бути гарячою.
- Через характерні властивості УФ-ламп активація УФ-щітки за низької температури може бути сповільненою. Зберігайте УФ-щітку в приміщенні.

ЗМІСТ

ЗБИРАННЯ ПИЛОСОСА

07

ВИКОРИСТАННЯ ПИЛОСОСА

08

- 08 Шнур живлення
- 08 Вимикач
- 09 Регулювання потужності
- 11 Використання УФ-щітки (Серія SC21F60Y)

ДОГЛЯД ЗА ПРИЛАДДЯМ І ФІЛЬТРОМ

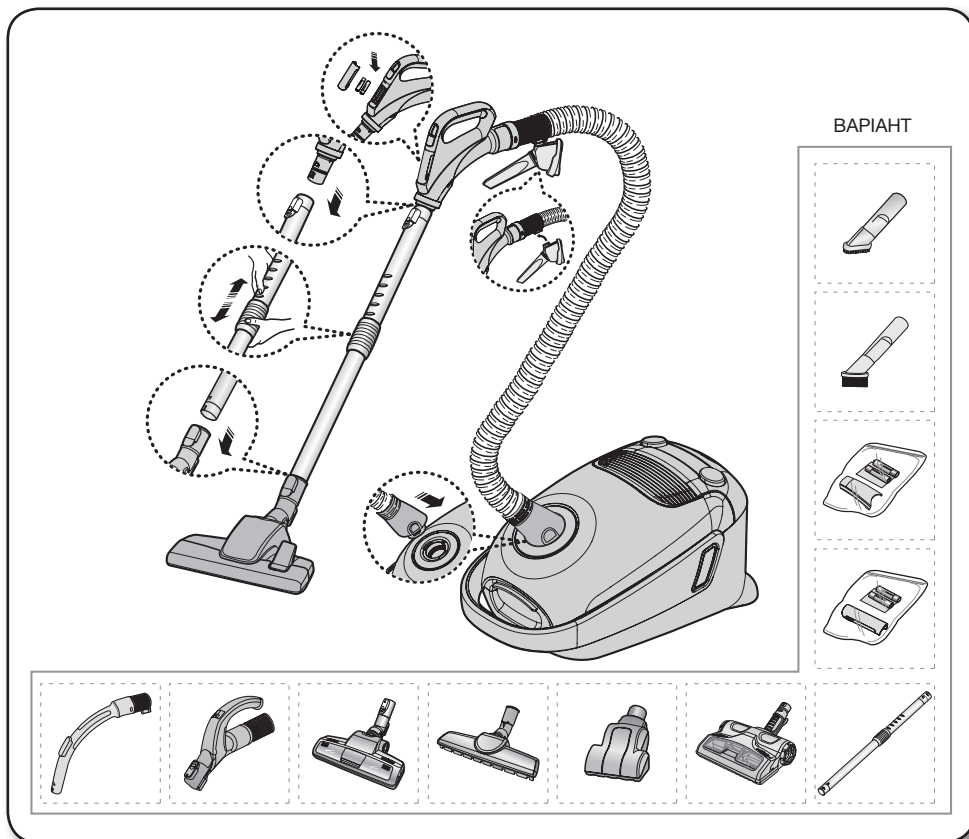
12

- 12 Користування приладдям
- 14 Догляд за приладдям для чищення підлоги
- 17 Індикатор заповнення мішка для пилу
- 17 Заміна мішка для пилу
- 17 Очистка вхідного фільтра
- 18 Очистка вихідного фільтра
- 18 Заміна батареї (дистанційного регулятора)

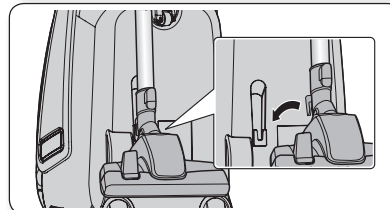
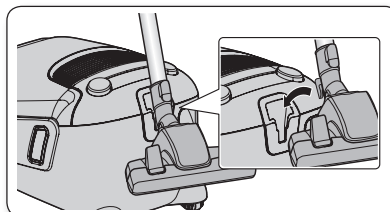
УСУНЕННЯ НЕСПРАВНОСТЕЙ

19

збирання пилососа



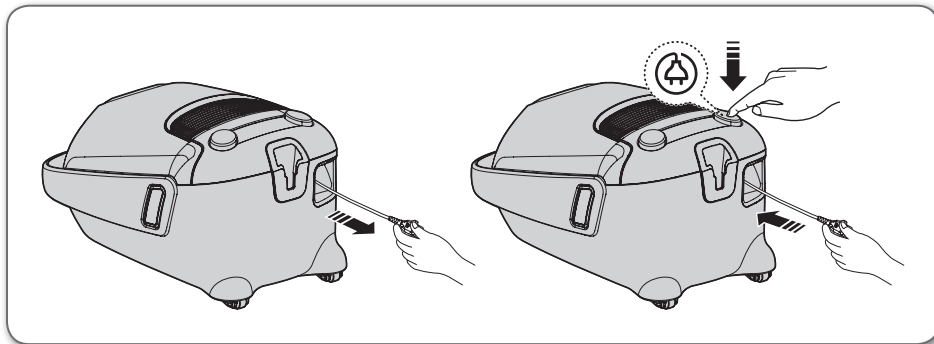
- Перед тим як відкласти виріб на зберігання, слід належним чином зафіксувати насадку для підлоги.



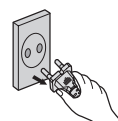
збирання пилососа_07

ВИКОРИСТАННЯ ПИЛОСОСА

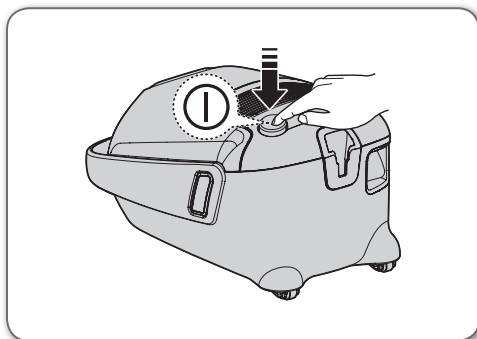
ШНУР ЖИВЛЕННЯ



- Від'єднуючи штепсель від електричної розетки, тримайтеся саме за штепсель, а не за шнур.



ВИМИКАЧ



РЕГУЛЮВАННЯ ПОТУЖНОСТІ

Дистанційний регулятор (Серія SC21F60J, SC21F60Y)

ШЛАНГ (Серія SC21F60J)

1. Кнопка увімкнення / вимкнення пилососа (⏻)
 - Натисніть кнопку увімкнення/вимкнення, щоб увімкнути пилосос.
Щоб вимкнути пилосос, натисніть цю кнопку ще раз.
2. Кнопки (-), (+) на пилососі
 - Натисніть кнопку (+), щоб збільшити силу всмоктування.
Натисніть кнопку (-), щоб зменшити силу всмоктування.

(УВІМК.) МІН. → СЕР. → МАКС.



Якщо протягом 30 хвилин під час очищення не буде натиснено жодну кнопку, включиться захисний пристрій і живлення буде вимкнено. У цьому випадку натисніть кнопку [Power] [Живлення] на головному пристрої або від'єднайте та повторно приєднайте кабель живлення.

ШЛАНГ (Серія SC21F60Y)

1. Кнопка ON/OFF (УВІМК./ВИМК.) (⏻)
 - Щоб увімкнути пилосос, натисніть кнопку.
Щоб вимкнути пилосос, натисніть цю кнопку ще раз.
2. Кнопка регулювання сили всмоктування [SUCTION (-/+)]
 - Натискайте кнопку регулювання сили всмоктування [SUCTION (-/+)] для збільшення чи зменшення сили всмоктування. За кожного натискання цієї кнопки сила всмоктування буде поступово збільшуватися. Після досягнення максимальної сили всмоктування за наступного натискання кнопки пилосос перемикається на мінімальне всмоктування.

(УВІМК.) МІН. → СЕР. → МАКС.



3. Кнопка [BRUSH ON/OFF] (УВІМК./ВИМК. ЩІТКИ)
 - Щоб почати прибирання за допомогою УФ-щітки, натисніть кнопку увімкнення / вимкнення щітки [BRUSH ON/OFF]. Щоб вимкнути УФ-щітку, натисніть цю кнопку ще раз.



Якщо протягом 30 хвилин під час очищення не буде натиснено жодну кнопку, включиться захисний пристрій і живлення буде вимкнено. У цьому випадку натисніть кнопку [Power] [Живлення] на головному пристрої або від'єднайте та повторно приєднайте кабель живлення.



Елементи керування на ручці

Керування пилососом здійснюється за допомогою радіочастотних сигналів.



Елементи керування на ручці

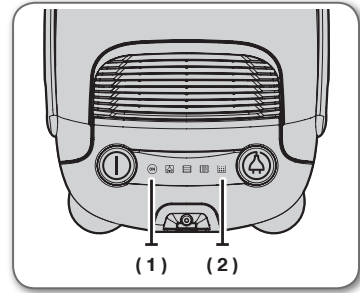
Керування пилососом здійснюється за допомогою радіочастотних сигналів.

КОРПУС

Щоб увімкнути чи вимкнути пилосос, натискайте кнопку увімкнення/вимкнення.
(вимкнення → увімкнення → вимкнення)



Якщо елементи дистанційного керування на ручці не працюють, пилососом можна керувати за допомогою кнопки увімкнення/вимкнення на корпусі пристрою.



(1)

Кнопка увімкнення/вимкнення вмикає та вимикає пилосос.

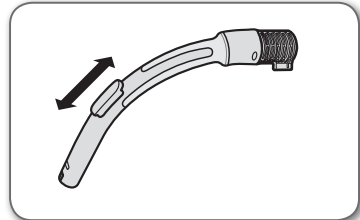
(2)

Коли слід перевірити, чи потрібно спорожнити касету для пилу, загорається індикатор фільтра.

Регулятор на корпусі (Серія SC21F60W)

ШЛАНГ

Щоб зменшити силу всмоктування для очистки портьєр, невеликих килимків та інших легких виробів із тканини, посуньте клапан і відкрийте отвір для відведення повітря

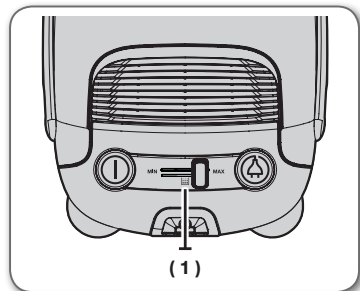


КОРПУС

Для вибору рівня потужності просто посуньте регулятор потужності праворуч або ліворуч.

MIN (МІН.) = для делікатних тканин, наприклад тюлі.

MAX (МАКС.) = для підлоги з твердим покриттям і сильно забруднених килимів.



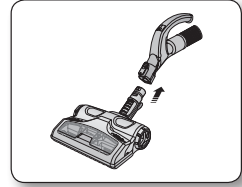
(1)

Коли слід перевірити, чи потрібно спорожнити касету для пилу, загорається індикатор фільтра.

ВИКОРИСТАННЯ УФ-ЩІТКИ (СЕРІЯ SC21F60Y)

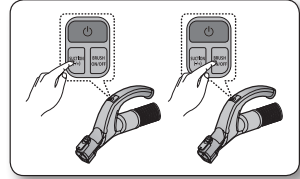
1. Вставте щітку у ручку шланга.

- Щоб надійно закріпити УФ-щітку у ручці шланга, вставляйте її, доки не почуєте клацання.



2. Щоб почати роботу, натисніть кнопку увімкнення / вимкнення щітки [BRUSH ON/OFF].

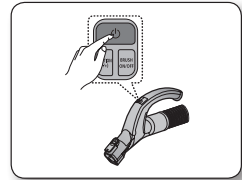
- Натисніть зазначену кнопку і виберіть потрібну потужність всмоктування пилососа.
- Рекомендовано вибирати максимальну потужність всмоктування (Max).
- Функція УФ-стерилізації не може бути активована автоматично.



3. Після завершення УФ-очищення натисніть кнопку [⏻].

- Щоб вимкнути пилосос, натисніть кнопку [⏻].

- З міркувань безпеки УФ-щітка функціонує лише протягом 30 хвилин, після чого вимикається. Щоб продовжити роботу, натисніть кнопку [SUCTION (-/+)] (ВСМОКТУВАННЯ (-/+)) ще раз.



УВАГА

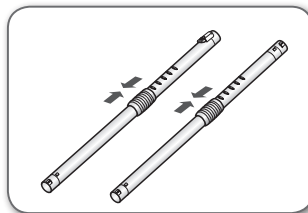
УФ-щітка вставляється в ручку шланга, а не приєднується безпосередньо до висувної труби, і призначена для чищення постільної білизни.

ДОГЛЯД ЗА ПРИЛАДДЯМ І ФІЛЬТРОМ

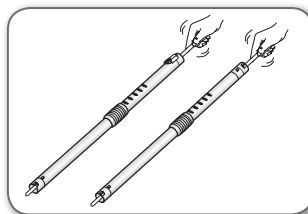
КОРИСТУВАННЯ ПРИЛАДДЯМ

Труба

- Довжину висувної труби можна регулювати кнопкою регулювання довжини, що знаходиться посередині труби; для цього пересувайте кнопку вперед або назад.

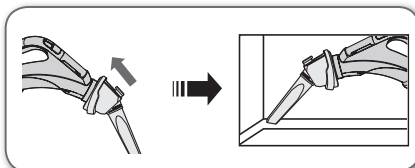


- Щоб перевірити, чи забита висувна труба, від'єднайте її і зменште її довжину. Це спрощує видалення сміття з труби.

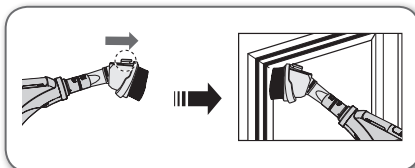


Приладдя

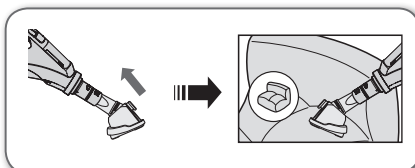
- Щоб користуватися щільною насадкою, насуньте її на кінець ручки шланга у протилежному напрямку.



- Щоб скористатися щіткою для пилю, відтягніть кнопку.

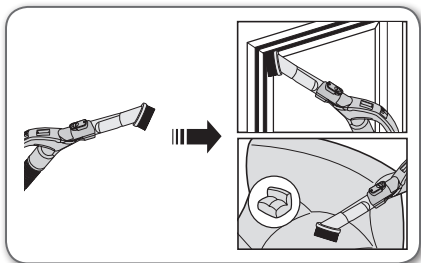


- Щоб користуватися насадкою для чищення оббивки, насуньте її на кінець ручки шланга.

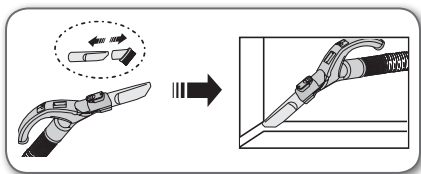


Приладдя

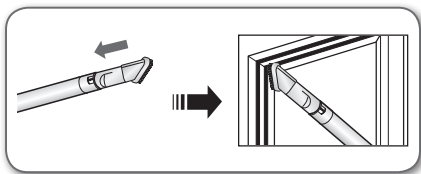
- Насуньте приладдя на кінець ручки шланга.



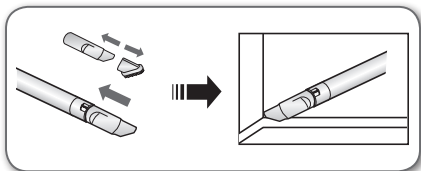
- Зніміть щітку для пилу, щоб скористатися щілинною насадкою.



- Насуньте приладдя на кінець труби.



- Зніміть щітку для пилу, щоб скористатися щілинною насадкою.



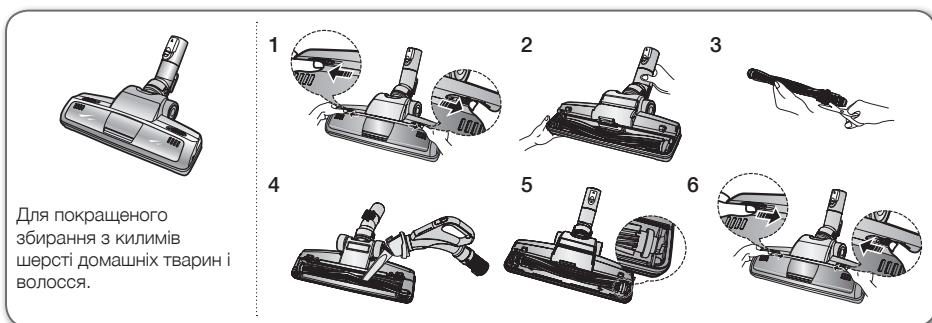
ДОГЛЯД ЗА ПРИЛАДДАМ ДЛЯ ЧИЩЕННЯ ПІДЛОГИ

2-функціональна щітка



- Встановіть важіль впуску відповідно до типу поверхні підлоги.
- Якщо вхідний отвір забитий, повністю видаліть забруднення.

Вдосконалена електрощітка для прибирання за домашніми улюбленцями (варіант)

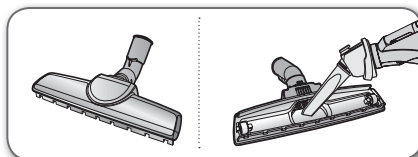


- Часте збирання пилососом волосся або шерсті тварин може призвести до сповільнення обертання внаслідок накручування сміття.

1. Щоб зняти кришку, натисніть кнопку замка кришки прозорого екрана.
2. Зніміть щітку з прозорого екрана.
3. Ножницями видаліть сміття, пил і волосся, які накрутилися на щітку.
4. Видаліть пил зсередини щітки за допомогою сухої тканини або щілинної насадки.
5. Встановіть щітку назад на ремінь, що обертається, і зберіть приладдя.
6. Вставте кришку прозорого екрана на місце до клацання.

Основна щітка для паркету (варіант)

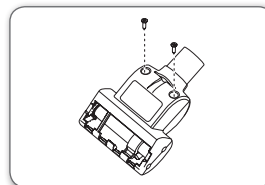
- Швидко збирайте пил на великих ділянках.
- Якщо вхідний отвір забитий, повністю видаліть забруднення.



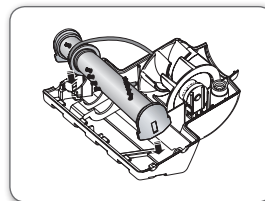
Міні-турбощітка (варіант)

- Заміна ролика щітки

1. За наявності сміття викрутіть два гвинти на тильній стороні міні-турбощітки, щоб зняти передню панель і видалити сміття.



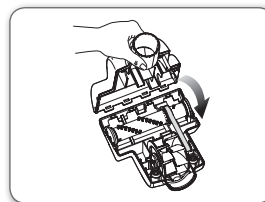
2. Перевірте стан ролика щітки. Якщо щетина зносилася, замініть ролик щітки. Щоб зняти ролик щітки, потягніть вгору і назовні за пази скраю на корпусі насадки. Вставте краї нового ролика щітки у ті самі пази.



Перевірте стан ременя.

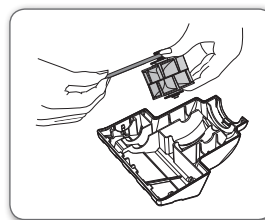
Якщо ремінь пошкоджено чи він тріснув, замініть його відповідно до вказівок у розділі «Заміна ременя».

3. Кнопка MAX (МАКС.)
Щоб увімкнути режим із максимальною силою всмоктування, натисніть кнопку MAX (МАКС.).



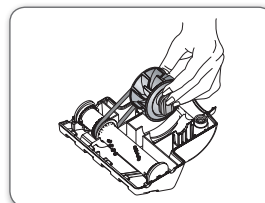
- Заміна ременя

1. Зніміть нижню панель.
Див. малюнок до розділу «Заміна ролика щітки».



2. Loop one end of new belt around shaft of pulley.

3. Обмотайте інший кінець ременя навколо відповідної ділянки на ролику щітки. Вставте ролик щітки в пази у корпусі насадки. Див. малюнок до розділу «Заміна ролика щітки».

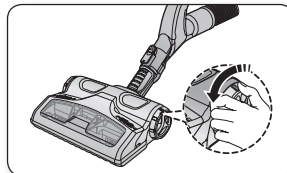


4. Встановіть міні-турбощітку, як описано у розділі «Заміна ролика щітки».

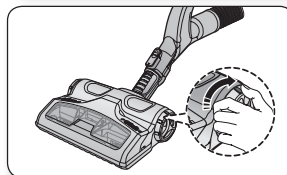
Видалення пилу з ємності для пилу УФ-щітки (Серія SC21F60Y)

Якщо ємність для пилу заповнена, скористайтеся кнопкою [Dust Removal] (видалення пилу) для її випорожнення.

1. Для видалення пилу з ємності посуньте зазначену кнопку в положення Open («Відкрито»).
- Коли пилосос працює в режимі всмоктування, скористайтеся цією кнопкою для випорожнення ємності.



2. Після випорожнення ємності посуньте кнопку видалення пилу в положення Close («Закрито»).
- Коли кнопка видалення пилу знаходиться у положенні «Відкрито», потужність всмоктування пилососа зменшується.

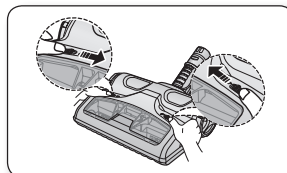


- Часте збирання пилососом волосся або шерсті тварин може призвести до сповільнення обертання внаслідок накручування сміття.

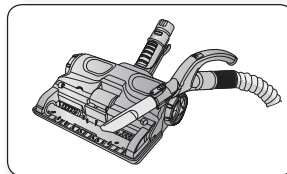
Очищення УФ-щітки (очищення барабану) (Серія SC21F60Y)

У барабані часто заплутується волосся і шерсть тварин, що уповільнює його обертання. Щоб уникнути цього, барабан потрібно регулярно чистити.

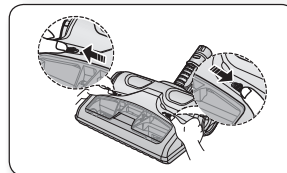
1. Натисніть всередину кнопку [Open Transparent Cover] (відкрити прозору кришку), щоб зняти зазначену кришку.



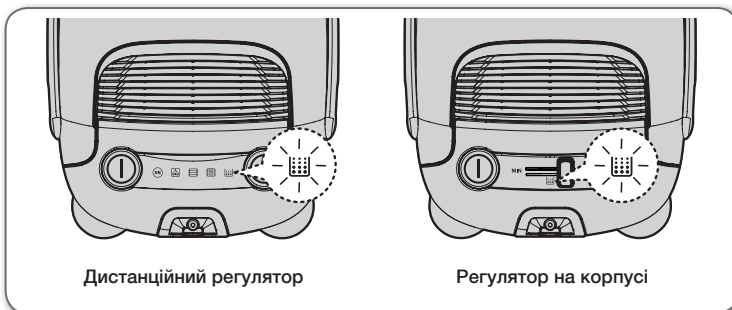
2. Скористайтеся щілинною насадкою для очищення барабану від сторонніх предметів, зокрема пилу та волосся.



3. По завершенні натисніть назовні кнопку [Open Transparent Cover] (замка прозорої кришки), щоб закрити кришку.

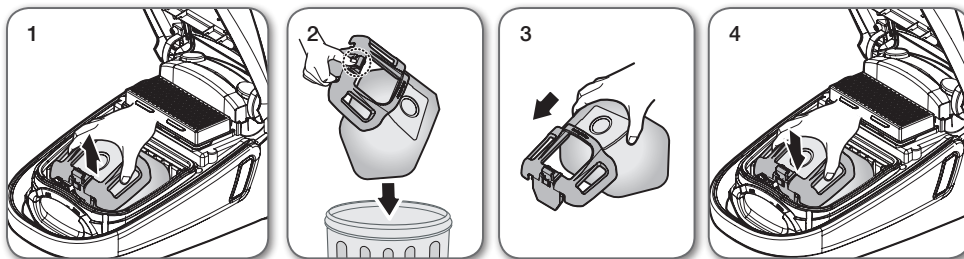


ІНДИКАТОР ЗАПОВНЕННЯ МІШКА ДЛЯ ПИЛУ



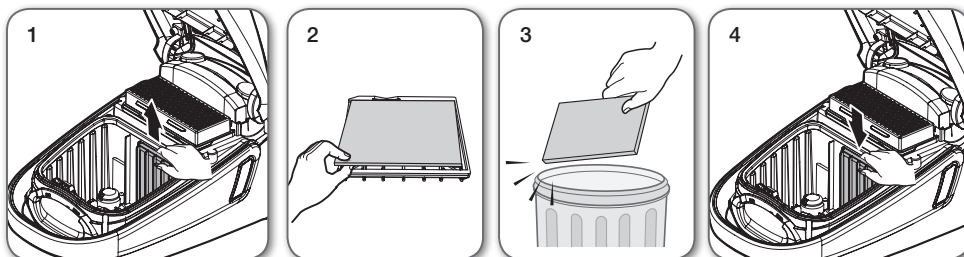
- Часте збирання пирососом волосся або шерсті тварин може призвести до сповільнення обертання внаслідок накручування сміття. Коли сила всмоктування стає меншою, індикатор загоряється червоним світлом. Якщо індикатор засвітився, почистіть касету для пилу.

ЗАМІНА МІШКА ДЛЯ ПИЛУ



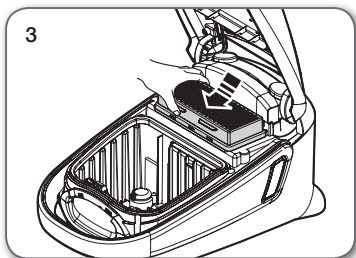
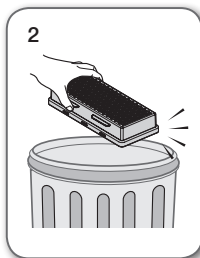
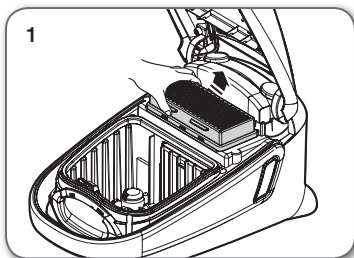
Мішки для пилу можна придбати в тих самих магазинах, де продаються ці пирососи.



ОЧИСТКА ВХІДНОГО ФІЛЬТРА




Не викидайте фільтр.

ОЧИСТКА ВИХІДНОГО ФІЛЬТРА



-  • Замінійте фільтр 1~2 рази на рік.
-  • Якщо сила всмоктування постійно суттєво зменшується або пилосос перегрівається, почистіть вихідний фільтр. Примітка: не мийте фільтр HEPA. Якщо чистка фільтра не допомагає вирішити проблему, замініть фільтр.
- Фільтр для заміни можна придбати у місцевого представника компанії Samsung.

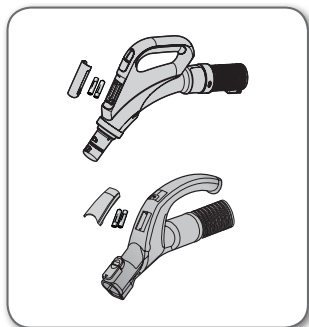
ЗАМІНА БАТАРЕЇ (ДИСТАНЦІЙНОГО РЕГУЛЯТОРА)

-  • Якщо пилосос не працює, замініть батареї. Якщо проблему вирішити не вдається, зверніться до уповноваженого торгового представника.
- Слід використовувати 2 батареї розміром AAA.



УВАГА

- Не розбирайте і не перезаряджайте батареї.
- Не нагрівайте батареї і не кидайте їх у вогонь.
- Не змінюйте полярність (+), (-).
- Утилізуйте батареї належним чином.



ТИП БАТАРЕЇ: розмір AAA



усунення несправностей

ПРОБЛЕМА	РІШЕННЯ
Не запускається мотор.	<ul style="list-style-type: none">• Перевірте шнур, штепсель і розетку.• Дайте мотору охолонути.
Поступово зменшується сила всмоктування.	<ul style="list-style-type: none">• Перевірте, чи не забиті труби, і за необхідності усуньте засмічення.
Шнур не змотується повністю.	<ul style="list-style-type: none">• Витягніть шнур на 2–3 м і натисніть кнопку змотування шнура.
Пилосос не збирає бруд.	<ul style="list-style-type: none">• Перевірте шланг і замініть його, якщо потрібно.
Сила всмоктування мала або зменшується.	<ul style="list-style-type: none">• Перевірте фільтр і, якщо потрібно, почистіть його, як описано в інструкції. Якщо фільтри вийшли з ладу, замініть їх на нові.
Корпус перегрівається.	<ul style="list-style-type: none">• Перевірте фільтри і, якщо потрібно, почистіть їх, як описано в інструкції.
Статичний електричний розряд.	<ul style="list-style-type: none">• Зменште силу всмоктування.• Таке явище може також спостерігатися, коли повітря у приміщенні дуже сухе. Провітріть приміщення, щоб вологість повітря стала нормальною.



Якщо у Вас виникнуть запитання чи коментарі відносно продукції компанії Samsung, будь ласка телефонуйте в Інформаційний центр компанії Samsung.

Country	Customer Care Center	Web Site
UKRAINE	0-800-502-000	www.samsung.ua www.samsung.com/ua_ru
BELARUS	810-800-500-55-500	
MOLDOVA	00-800-500-55-500	

SC21F60JD СЕРИЯЛАРЫ
SC21F60WA СЕРИЯЛАРЫ
SC21F60YG СЕРИЯЛАРЫ

Шаңсорғыш пайдаланушы нұсқаулығы

* Бұл құрылғыны іске қосар алдында, нұсқауларды мұқият оқып шығыңыз.
* Тек үй ішінде қолдануға арналған.

Қазақша

imagine the possibilities

Samsung бұйымын сатып алғаныңызға рахмет.
Барынша толыққанды қызмет алу үшін
құрылғыңызды мына жерге тіркеңіз:
www.samsung.com/register



қауіпсіздік туралы ақпарат

ҚАУІПСІЗДІК ТУРАЛЫ АҚПАРАТ



- Құрылғыны іске қосар алдында, осы нұсқаулықты мұқият оқып шығып, кейін қарап жүру үшін сақтап қойыңыз.



- Себебі төменде көрсетілген құрылғыны іске қосу нұсқауларында әр түрлі үлгілер қамтылғандықтан, сіздің шаңсорғышыңыздың техникалық сипаттамасы, осы нұсқаулықта көрсетілген құрылғылардан сәл өзгеше болуы мүмкін.

НҰСҚАУЛЫҚТА ҚОЛДАНЫЛҒАН АБАЙЛАҢЫЗ/ЕСКЕРТУ БЕЛГІЛЕРІ

	Өлім қатері немесе ауыр жарақат алу қаупі барын көрсетеді.
	Адам жарақат алуы немесе мүлікке зиян келуі мүмкін екендігін ескертеді.

БАСҚА ҚОЛДАНЫЛҒАН БЕЛГІЛЕР

	Істеуге БОЛМАЙТЫН әрекетті көрсетеді.
	Орындауға тиіс нұсқауды көрсетеді.
	Ашаны розеткадан суыру қажет екенін көрсетеді.



- Бұл шаңсорғыш тек үйде қолдануға ғана арналған.
Шаңсорғышты ғимараттардың ішіндегі қоқыстарды және қалдықтарды тазалау үшін қолданбаңыз.
Сүзгілерге өте ұсақ шаң жиналып қалмас үшін уақытылы тазалап отырыңыз.
Шаңсорғыштың сүзгілерінің кез келгені алынып тұрса пайдалануға болмайды.
Осы талаптар орындалмаса, ішкі бөлшектерге зақым келіп, кепілдікті заңды күшінен айыруы мүмкін.

МАҢЫЗДЫ ҚАУІПСІЗДІК ШАРАЛАРЫ

GENERAL

- Нұсқаулардың барлығын мұқият оқып шығыңыз.
Тоққа қосар алдында электр желісіндегі кернеудің, шаңсорғыштың астыңғы жағындағы техникалық ақпарат тақтайшасында көрсетілген мәнге сай келетініне көз жеткізіңіз.
- **ЕСКЕРТУ** : Шаңсорғышты кілем немесе еден дымқыл болған кезде пайдаланбаңыз. Суды сорғызып алу үшін пайдаланбаңыз.
- Балалар кез келген құрылғыны қолданса немесе құрылғылардың қасында жүрсе, оларға мұқият назар аудару керек.
Шаңсорғышты ойыншық ретінде қолдануға рұқсат бермеңіз. Шаңсорғышты ешқашан қараусыз іске қосып қоюға болмайды. Шаңсорғышты осы нұсқауларда көрсетілген мақсатта ғана қолданыңыз.
- Шаңсорғышты шаң сауытын салмай қолданбаңыз.
Шаңсорғыш тиімді түрде жұмыс жасау үшін, оның шаң сауытын толтырмай тұрып босатыңыз.
- Шаңсорғышты сіріңкені, ыстық күлді немесе темекі тұқылын тазалау үшін қолданбаңыз. Шаңсорғышты пештен және басқа қызу көздерінен алыс ұстаңыз. Қызудың әсерінен құрылғының пластик бөліктерінің өңі кетуі немесе деформациялануы мүмкін.
- Қатты, өткір заттарды шаңсорғышпен тазаламаңыз, себебі шаңсорғыштың бөлшектеріне нұқсан келтіруі мүмкін.
Түтікшелер жинағын аяқпен баспаңыз.
Түтікшеге салмақ салмаңыз.
Ауа соратын немесе шығаратын саңылауларын бітемеңіз.
- Шаңсорғыштың ашасын тоқтан суырмай тұрып, корпусындағы тетігін басып сөндіріңіз. Шаң сауытын тазалар алдында ашаны розеткадан суырыңыз. Құрылғыға нұқсан келтірмеу үшін, оны сымынан тартпай, ашасын қысып ұстап суырыңыз.

- Құрылғыны қауіпсіздік ережелерімен танысқан жасы 8-ге толған балалар мен ересектер, сондай-ақ мүмкіндіктері шектеулі немесе тәжірибесі жеткіліксіз тұлғалар, құрылғыны қауіпсіз қолдану, қатерлі жағдайлар туралы нұсқау алса немесе тиісті адамның қадағалауы бойынша пайдалана алады.
Балаларға құрылғымен ойнауға тыйым салынған.
Балаларға ересектердің бақылауынсыз тазалауға және құрылғыны қолдануға тыйым салынған.
- Балаларды құрылғымен ойнамас үшін қадағалап отыру керек.
- Құрылғыны тазалау немесе оған күтім көрсету жұмыстарын жүзеге асыру үшін ашаны розеткадан суыру керек.
- Ұзартқыш сымды қолдану ұсынылмайды.
- Егер шаңсорғыш дұрыс жұмыс істемей тұрса, тоқтан ажыратып, уәкілетті қызмет көрсету маманына хабарласыңыз.
- Қорек сымы бүлініп қалса, қатерлі жағдай орын алмас үшін оны өндіруші немесе өндірушінің уәкілетті агенті немесе білікті адам ауыстыруға тиіс.
- Шаңсорғышты түтігінен ұстап алып жүрмеңіз.
Шаңсорғыштың тұтқасынан ұстаңыз.
- Шаңсорғыш қолданылмай тұрғанда тоқтан суырыңыз.
Тоқтан суырар алдында қуат тетігін сөндіріңіз.

УЛЬТРАКҮЛГІН ШӨТКЕ

- Ультракүлгін шөткеден келетін ультракүлгін сәулелер тері мен көзге зақым келтіретін болғандықтан, сәуленің ешқашан теріге немесе көзге түсуіне жол бермеңіз және ультракүлгін шөткені балаларға немесе үлкен жастағы адамдарға пайдалануға бермеңіз. Көзіңізге зақым келтіруі мүмкін.
- Егер мөлдір терезе сынып, ультракүлгін сәуле тура шығып тұрса, тоқты сөндіріп, қызмет көрсету орталығына хабарласыңыз.

- Ультракүлгін шөткені матадан жасалған матрастарды, төсек жабдықтарын, төсектерді, жастықтарды және т.с.с. заттарды зарарсыздандырудан басқа мақсатта пайдаланбаңыз.
Компания ультракүлгін шөткені жоғарыда көрсетілген мақсатта пайдаланбау салдарынан орын алған жағдайларға қатысты шығындардың ешқайсысына жауапты емес.
- Ультракүлгін шөткеге отырмаңыз немесе оны түсіріп алмаңыз және бұйымға салмақ салмаңыз.
Бұлай істемесеңіз, жарақат алу немесе жарылыс пайда болу қаупі бар.
- Ультракүлгін шөткенің арт жағындағы қуат ағытпаларына темір ине немесе білікшені тигізбеңіз.
Себебі өрт немесе электр қатері орын алуы мүмкін.
- Ультракүлгін шам істемей қалған кезде, құралды ешқашан өзіңіз бөлшектемеңіз немесе өзгертпеңіз.
Ауыстыру үшін өндірушіге немесе қызмет көрсету орталығына хабарласыңыз.
- Ультракүлгін шөткенің заряды шығып кетуі мүмкін болғандықтан, оны ешқашан тұтанғыш спрейдің немесе заттың қасында пайдаланбаңыз.
- Ультракүлгін шөткені ұзақ уақыт пайдаланғаннан кейін ультракүлгін шамның терезесіне қол тигізбеңіз, себебі терезенің беті ысып тұруы мүмкін.
- Ультракүлгін шамдарға тән қасиет бойынша, ультракүлгін шөтке төмен температурада баяу іске қосыла бастауы мүмкін. Ультракүлгін шөткені үйдің ішінде ұстаңыз.

МАЗМҰНЫ

ШАҢСОРҒЫШТЫ ҚҰРАСТЫРУ

07

ШАҢСОРҒЫШТЫ ІСКЕ ҚОСУ

08

- 08 Қуат сымы
- 08 ON/OFF (ҚОСУ/СӨНДІРУ) тетігі
- 09 Қуат параметрін басқару
- 11 Ультракүлгін шөткені пайдалану (SC21F60Y сериялары)

ҚҰРАЛДАРЫ МЕН СҮЗГІСІН КҮТІП ҰСТАУ

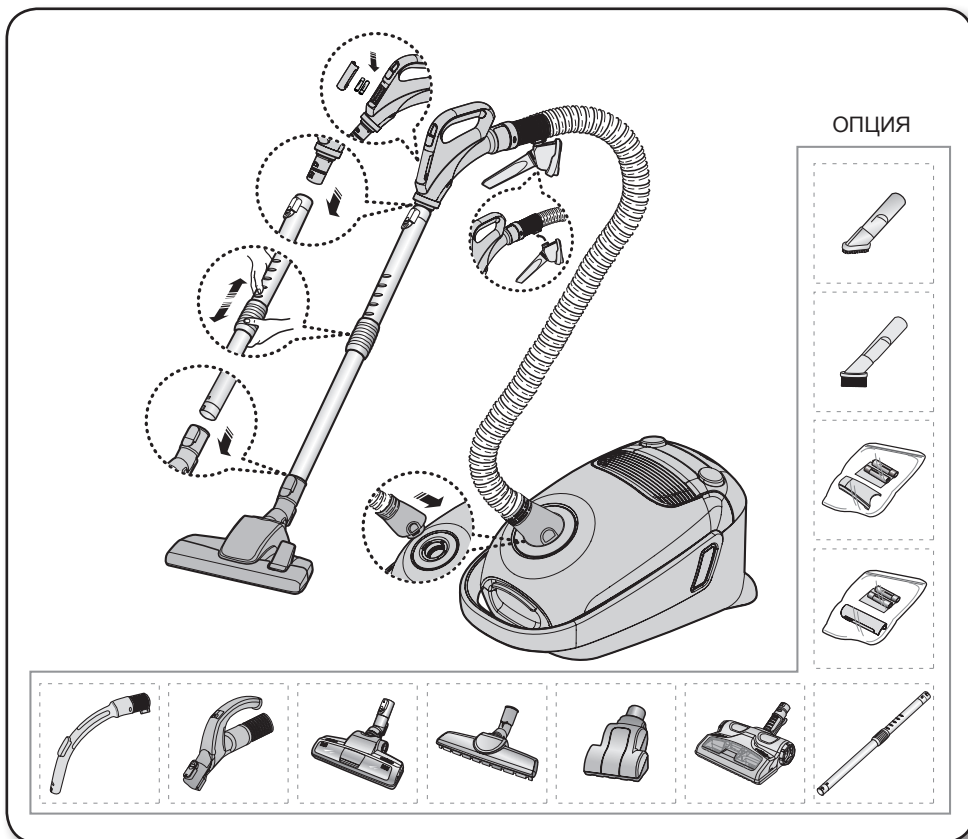
12

- 12 Керек-жарақтарын қолдану
- 14 Еден тазалау құралдарын күтіп ұстау
- 17 "Шаң толы" индикаторы
- 17 Шаң қалтасын ауыстыру
- 17 Кіресін сүзгіні тазалау
- 18 Сыртқы сүзгіні тазалау
- 18 Батареяны ауыстыру (қашықтан басқарылатын құрылғы)

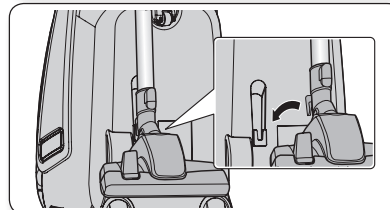
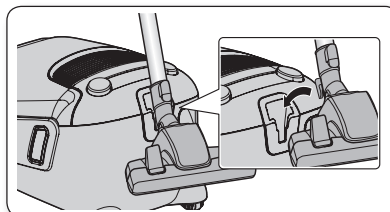
АҚАУЛЫҚТЫ ТҮЗЕТУ

19

шаңсорғышты құрастыру



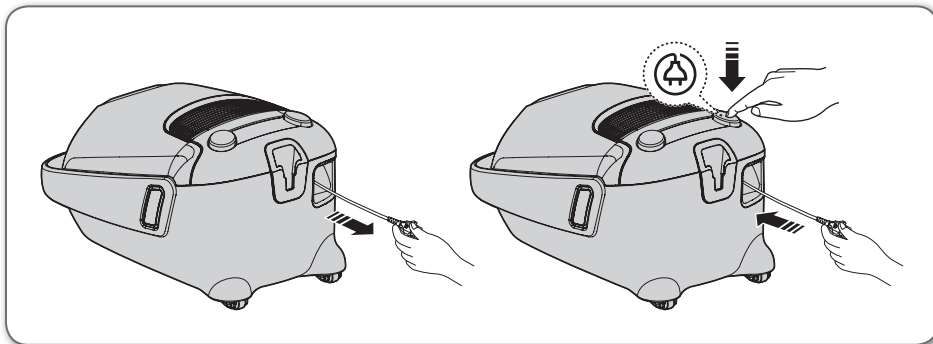
- Құрылғыны орнына қою үшін еденге арналған түтікшесін тиісінше орналастырыңыз.



шаңсорғышты құрастыру_07

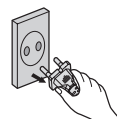
шаңсорғышты іске қосу

ҚҰАТ СЫМЫ

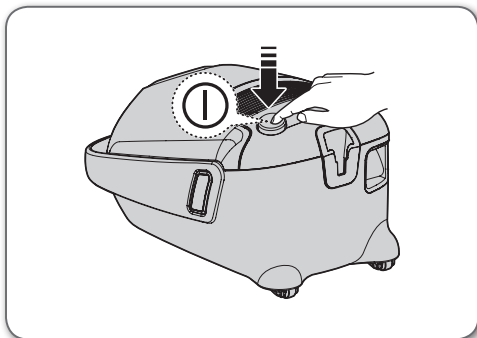


АБАЙЛАҢЫЗ

- Ашаны розеткадан сымынан тартып емес, ашаның өзін қысып ұстап суыру керек.




ON/OFF (ҚОСУ/СӨНДІРУ) ТЕТІГІ



ҚУАТ ПАРАМЕТРІН БАСҚАРУ

Қашықтан басқарылатын құрылғы (SC21F60J, SC21F60Y Сериялары)

ТҮТІКШЕ (SC21F60J Сериялары)

1. Шаңсорғыштың ON/OFF (ҚОСУ/СӨНДІРУ) түймешігі ()
 - Шаңсорғышты пайдалану үшін ON/OFF (Қосу/Сөндіру) түймешігін басыңыз.
 - Шаңсорғышты тоқтату үшін қайта басыңыз.

2. Шаңсорғыш (-), (+)
 - Шаңсорғышты шаңды ең қарқынды сору қуатын қосып пайдалану үшін (+) түймешігін басыңыз. Шаңсорғышты шаңды төмен қарқынмен сору қуатын қосып пайдалану үшін (-) түймешігін басыңыз.

(ҚОСУ) МИН → ОПТ → МАКС





Тазалап жатқан кезде 30 минут ішінде ешбір түймешік басылмаса, қауіпсіздік құралы қосылып, тоқ сөнеді. Бұндай жағдайда негізгі корпусстың [Power] (Қуат) түймешігін басыңыз немесе қуат сымын ағытып, содан кейін қайта қосыңыз.



Тұтқаның басқару тетігі
Шаңсорғыш радиожилікті сигналдардың көмегімен басқарылады.

ТҮТІКШЕ (SC21F60Y Сериялары)

1. ҚОСУ/СӨНДІРУ () түймешігі
 - Шаңсорғышты іске пайдалану үшін [] түймешігін басыңыз. Шаңсорғышты тоқтату үшін қайта басыңыз.
2. [SUCTION (-/+)] түймешігі
 - Шаң сору қуатын қосу немесе азайту үшін [SUCTION (-/+)] түймешігін басыңыз. Түймешікті басқан сайын, шаң сору қуаты ақырындап қосылады. Шаң сору қуаты ең үлкен деңгейге жеткеннен кейін, түймешікті келесі жолы басқанда, шаң сору қуаты ең төмен деңгейге қойылады.

(ҚОСУ) МИН → ОПТ → МАКС



3. [BRUSH ON/OFF] (ШӨТКЕНІ ҚОСУ/СӨНДІРУ) түймешігі
 - Ультракүлгін шөткені пайдалану үшін [BRUSH ON/OFF] (ШӨТКЕНІ ҚОСУ/СӨНДІРУ) түймешігін басыңыз. Ультракүлгін шөткені тоқтату үшін қайта басыңыз.



Тазалап жатқан кезде 30 минут ішінде ешбір түймешік басылмаса, қауіпсіздік құралы қосылып, тоқ сөнеді. Бұндай жағдайда негізгі корпусстың [Power] (Қуат) түймешігін басыңыз немесе қуат сымын ағытып, содан кейін қайта қосыңыз.



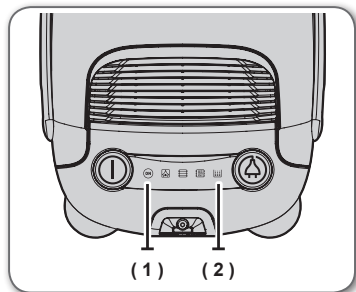
Тұтқаның басқару тетігі
Шаңсорғыш радиожилікті сигналдардың көмегімен басқарылады.


КОРПУСЫ

Шаңсорғышты іске қосу және тоқтату үшін ON/OFF (ҚОСУ/СӨНДІРУ) түймешігін басыңыз.
(СӨНДІРУ → ҚОСУ → СӨНДІРУ)




Тұтқадағы қашықтан басқару құралы жұмыс істемей тұрса, шаңсорғышты корпусқа орнатылған ON/OFF (ҚОСУ/СӨНДІРУ) түймешігін басып іске қосуға болады.



(1) 

ON/OFF (ҚОСУ/СӨНДІРУ) түймешігі шаңсорғышты іске қосады немесе тоқтатады.

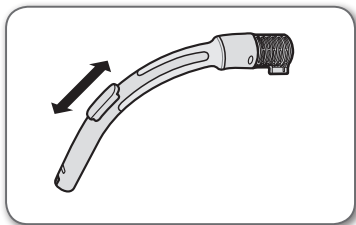
(2) 

Шаң қалтасын тексеру не босату қажет болғанда сүзгі шамы жанады.

Корпустан басқарылатын құрылғы (SC21F60W Сериялары)

ТҮТІКШЕ

Маталарды, кішкене сұрткіштерді және басқа жеңіл шүберектерді соруды азайту үшін, ауа тетігін саңылау ашылғанша тартыңыз.

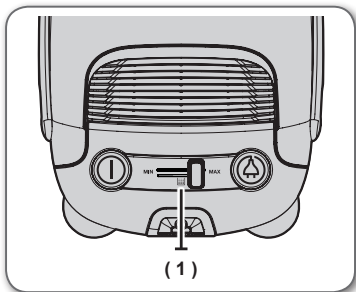


КОРПУСЫ

Қуат деңгейін басқару үшін қуат тетігін оңға және солға жылжытса жеткілікті.

MIN = Жеңіл маталар, мысалы, перделер.

MAX = Қатты едендер мен қатты ластанған кілемдерге арналған.

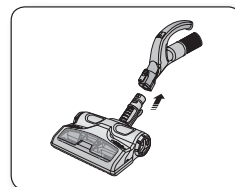


(1) 

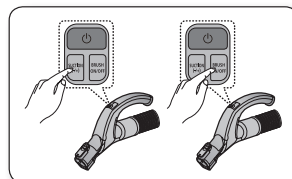
Шаң қалтасын тексеру не босату қажет болғанда сүзгі шамы жанады.

УЛЬТРАКҮЛГІН ШӨТКЕНІ ПАЙДАЛАНУ (SC21F60Y СЕРИЯЛАРЫ)

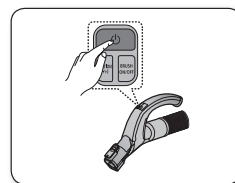
1. Шөткені түтікшенің тұтқасына орнатыңыз.
 - Ультракүлгін шөткені түтікшенің тұтқасына "сырт" еткен дыбыс шыққанша мықтап кіргізіңіз.




2. Тазалай бастау үшін [BRUSH ON/OFF] (ШӨТКЕНІ ҚОСУ/СӨНДІРУ) түймешігін басыңыз.
 - [BRUSH ON/OFF] (ШӨТКЕНІ ҚОСУ/СӨНДІРУ) түймешігін басып, шаңсорғышқа сай келетін шаң сору қарқынын таңдаңыз.
 - (Макс.) шаң сору қарқынын таңдауды ұсынамыз.
 - Ультракүлгін сәулемен зарарсыздандыру өздігінен қосылмайды.



3. Ультракүлгін сәулемен тазалап болғаннан кейін [] түймешігін басыңыз.
 - Шаңсорғышты тоқтату үшін [] түймешігін басыңыз.
 - Қауіпсіздікті қамтамасыз ету үшін ультракүлгін шөтке 30 минут ғана жұмыс істейді де, содан кейін тоқтайды. Жұмысты жалғастыру үшін [SUCTION (-/+)] түймешігін қайта басыңыз.



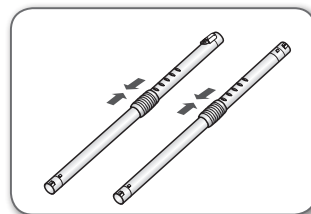
 Түтікшенің тұтқасына кіргізілген (телескопиялық түтікке тура жалғанбаған) ультракүлгін шөтке төсек жабдықтарын тазалауға арналған.

құралдары мен сүзгісін күтіп ұстау

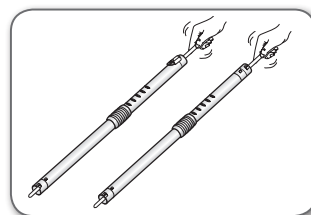
КЕРЕК-ЖАРАҚТАРЫН ҚОЛДАНУ

Түтік

- Түтіктің ұзындығын түтіктің ортасында орналасқан ұзындықты реттеу түймешігін артқа-алға жылжыту арқылы реттеңіз.

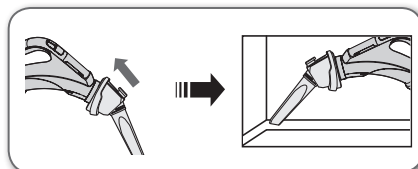


- Түтіктің бітелген-бітелмегенін тексеру үшін түтікті бөлек алыңыз және қысқартыңыз. Сонда түтікшені бітеп тұрған қоқысты оңай алуға болады.

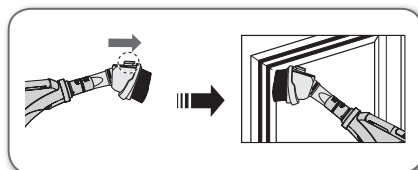


Керек-жарақ

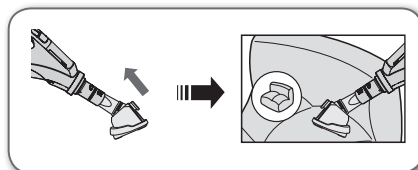
- Шаң тазалайтын құралды қолдану үшін, түтікшенің тұтқасының ұшына қарай кері бағытпен керек-жарақты итеріңіз.



- Шаң тазалайтын шөткені пайдалану үшін түймешікті алыңыз.

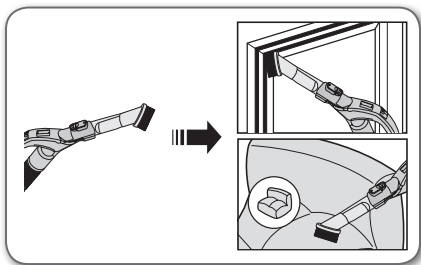


- Қаптама материалдың бетін тазалайтын құралды қолдану үшін, түтікшенің тұтқасының ұшына керек-жарақты кигізіңіз.

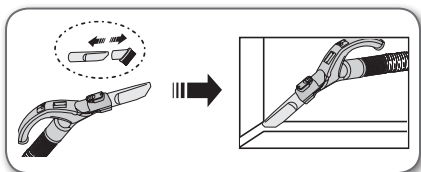


Керек-жарақ

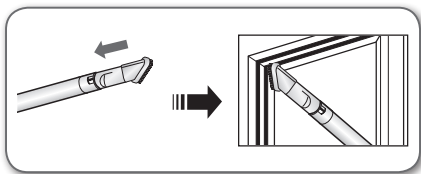
- Керек-жарақты түтікшенің тұтқасының ұшына қарай кигізіңіз.



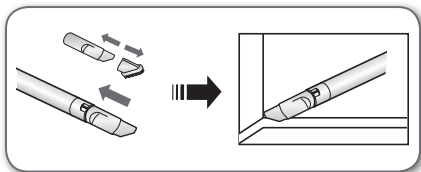
- Шаң сорғыш ұштықты пайдалану үшін шаң жинағыш шөткені алыңыз.



- Керек-жарақты түтікшенің ұшына кигізіңіз.



- Шаң сорғыш ұштықты пайдалану үшін шаң жинағыш шөткені алыңыз.



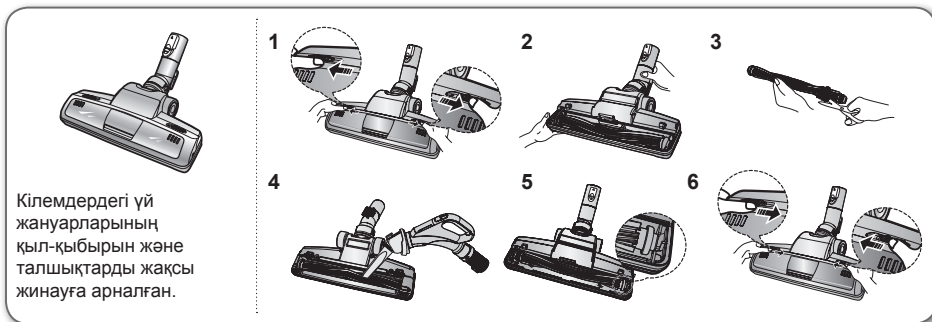
ЕДЕН ТАЗАЛАУ ҚҰРАЛДАРЫН КҮТІП ҰСТАУ

2-Қадамды шөтке



- Кіресін төгікті еденнің бетіне сай келтіріп реттеңіз.
- Түтікшенің кіреберісі бітеліп қалса, қоқысты түгелдей алыңыз.

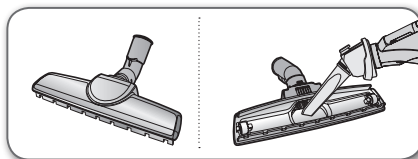
Жануарларға арналған шөтке (опция)



- Шашты немесе жан-жануарлардың қыл-қыбырын жиі тазалағанда, айналасына жиналып қалған қоқысқа байланысты айналым жылдамдығы төмендеуі мүмкін.
1. Қақпақты алу үшін мөлдір қақпақтың Ашу түймешігін басыңыз.
 2. Мөлдір қақпақтағы ұзынша шөткені алыңыз.
 3. Ұзынша шөткенің айналасына жиналып қалған шаң және шаш тәрізді заттарды қайшымен алыңыз.
 4. Шөткенің ұясының ішіндегі шаңды құрғақ шаң тазалағышты немесе арнайы ұштықты қолданып тазалаңыз.
 5. Ұзынша шөткені айналып тұратын таспаға салыңыз да, құрастырыңыз.
 6. Мөлдір қақпақты орнына сырт еткізіп салып қайта құрастырыңыз.

Паркетті тазалайтын шөтке (опция)

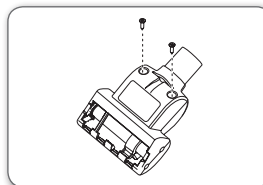
- Кең жердегі шаңды бірден тазалап алыңыз.
- Түтікшенің кіреберісі бітеліп қалса, қоқысты түгелдей алыңыз.



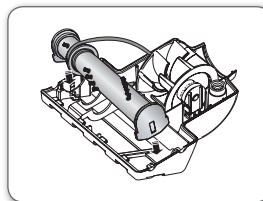
Мини турбо-шөтке (опция)

- Шөткелі роликті ауыстыру

1. Егер қоқыс тұрып бітеліп қалғаны байқалса, беткі тақтаны алу үшін мини турбо-шөткенің артқы жағындағы екі бұранданы ағытып, бөгет жасап тұрған қоқыстарды тазалаңыз.

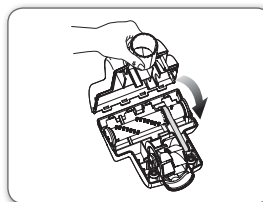


2. Шөткелі роликтің қалып-күйін тексеріңіз. Егер шөткесі желініп қалса, шөткелі роликті ауыстырыңыз. Шөткелі роликті алу үшін ұштығы салынып тұрған жерінен ұштарын жоғары тартып шығарыңыз. Қайта салу үшін шөткелі роликтің ұштарын дәл сол ұяшықтарға салыңыз.



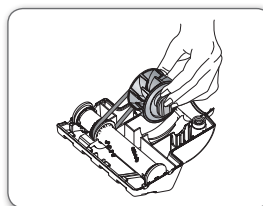
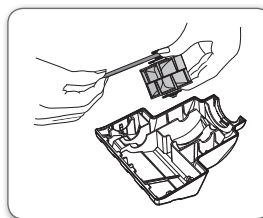
Таспаның жақсы қалып-күйде екенін тексеріңіз. Сынған немесе сызат түскен таспаны Таспаны ауыстыру нұсқауларына сай ауыстырыңыз.

3. MAX. түймешігін пайдалану. Шаңсорғышқа шаңды барынша күшті сорғызу үшін MAX түймешігін басыңыз.



- Таспаны ауыстыру

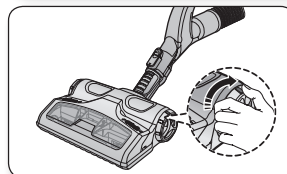
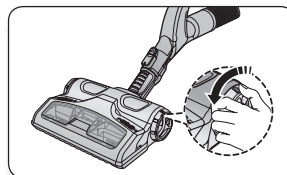
1. Астыңғы қақпақты алыңыз. Шөткелі роликті ауыстыру нұсқауларында берілген суретке қараңыз.
2. Жаңа таспаның бір жақ ұшын роликтің білікшесін айналдыра ораңыз.
3. Таспаның екінші ұшымен шөткелі роликтегі арнайы орынды айналдырып ораңыз. Шөткелі роликті түтікше корпусындағы ұяшықтарға салыңыз. Шөткелі роликті ауыстыру нұсқауларында берілген суретке қараңыз.
4. Мини турбо-шөткені Шөткелі роликті ауыстыру нұсқауларында көрсетілген нұсқау бойынша қайта салыңыз.



Ультракүлгін шөткенің шаң сауытындағы шаңды тазалау (SC21F60Y Сериялары)

Шаң сауытының толып кеткенін байқасаңыз, шаң сауытын тазалау үшін [Dust Removal] (Шаңды тазалау) түймешігін пайдаланыңыз.

1. Шаң сауытындағы шаңды алу үшін [Dust Removal] (Шаңды тазалау) түймешігін "Ашық" қалпына қойыңыз.
 - Шаңсорғыш жұмыс істеп (шаң сорып) тұрған кезде, [Dust Removal] (Шаңды тазалау) түймешігін осы мақсатта пайдаланыңыз.
2. Болғаннан кейін [Dust Removal] (Шаңды тазалау) түймешігін "Жабық" қалпына қойыңыз.
 - [Dust Removal] (Шаңды тазалау) түймешігі "Ашық" қалпында тұрған кезде, шаңсорғыштың шаң сору қарқыны төмендейді.

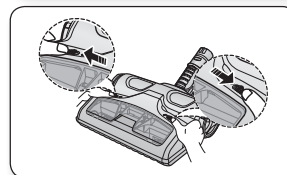
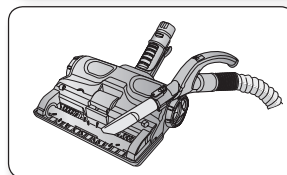
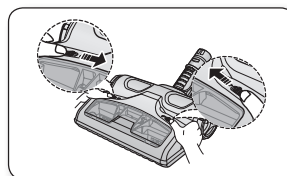


- Шашты немесе жан-жануарлардың қыл-қыбырын жиі тазалағанда, айналасына жиналып қалған қоқысқа байланысты айналым жылдамдығы төмендеуі мүмкін.

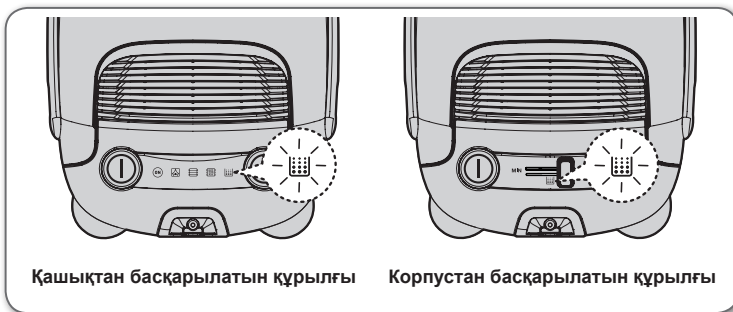
Ультракүлгін шөткені тазалау (барабанды тазалау) (SC21F60Y Сериялары)

Барабанға адамның және үй жануарларының шаштары үнемі оратылып қалады да, барабанның айналу қарқынын азайтады. Бұндай жағдайға жол бермеу үшін барабанды уақытылы тазалап отырыңыз.

1. Қақпақты алу үшін [Open Transparent Cover] (Мөлдір қақпақты ашу) түймешігін басыңыз.
2. Барабанның айналасындағы шаң және шаш тәрізді қоқыстарды тазалау үшін арасы ашық құралды пайдаланыңыз.
3. Тазалап болғаннан кейін қақпақты жабу үшін [Open Transparent Cover] (Мөлдір қақпақты ашу) түймешігін басыңыз.

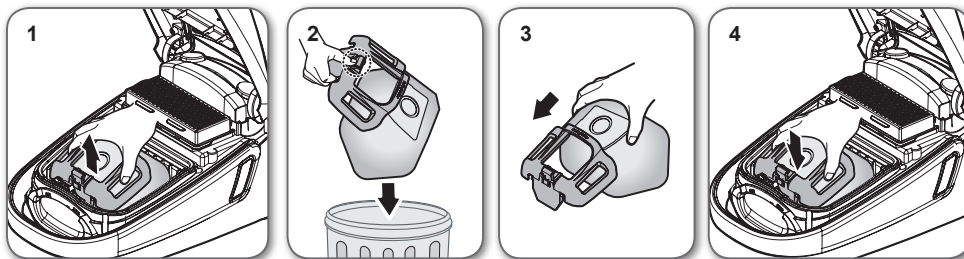


"ШАҢ ТОЛЫ" ИНДИКАТОРЫ



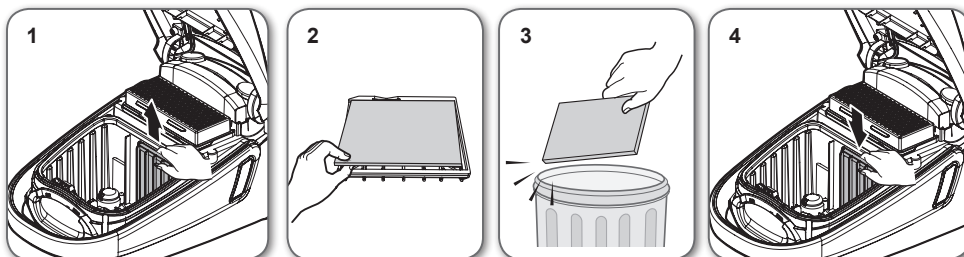
- Шашты немесе жан-жануарлардың қыл-қыбырын жиі тазалағанда, айналасына жиналып қалған қоқысқа байланысты айналым жылдамдығы төмендеуі мүмкін. Шаң сору қарқыны төмендеген кезде шам қызарады. Егер шам жанса, шаң қалтаны тазалаңыз.

ШАҢ ҚАЛТАСЫН АУЫСТЫРУ



Шаң қалталарды осы шаңсорғышты сатып алған дүкеннен сатып алуға болады.

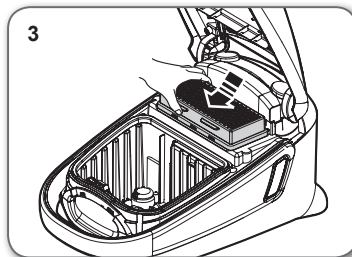
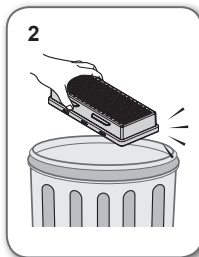
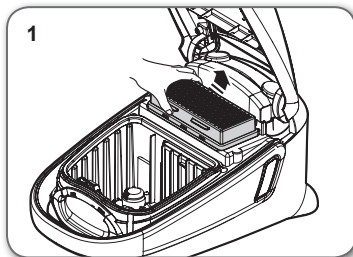
КІРЕСІН СҮЗГІНІ ТАЗАЛАУ



Сүзгіні тастамаңыз.

құралдары мен сүзгісін күтіп ұстау _17

СЫРТҚЫ СҮЗГІНІ ТАЗАЛАУ



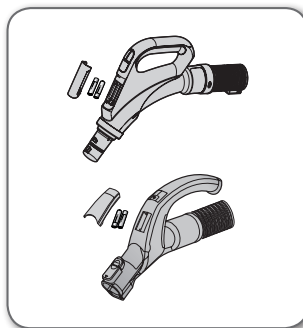
- ★ Сүзгіні жылына 1~2 рет ауыстырыңыз.
- ★ Если мощность всасывания постоянно уменьшается или пылесос становится слишком горячим, выполните очистку выпускного фильтра. Примечание: не промывайте водой фильтр HEPA. Если проблема не решена, замените засоренный фильтр.
- Запасные фильтры можно приобрести у местного дистрибьютора Samsung.

БАТАРЕЯНЫ АУЫСТЫРУ (ҚАШЫҚТАН БАСҚАРЫЛАТЫН ҚҰРЫЛҒЫ)

- ★ Шаңсорғыш жұмыс істемеген кезде батареяларын ауыстырыңыз. Ақаулық орын алуын жалғастырса, уәкілетті дилерімізге хабарласыңыз.
- AAA өлшемді 2 батареяны қолданыңыз.



- Батареяларды ешқашан бөлшектемеңіз немесе қайта зарядтамаңыз.
- Батареяларды ешқашан қыздырмаңыз немесе отқа лақтырмаңыз.
- (+), (-) полюстарын ауыстырмаңыз.
- Батареяларды дұрыс тастаңыз.



БАТАРЕЯ ТҮРІ : AAA өлшемді





ақаулықты түзету

АҚАУЛЫҚ	ШЕШІМІ
Қозғалтқыш іске қосылмайды.	<ul style="list-style-type: none">Сым мен ашаны және розетканы тексеріңіз.Салқындату үшін қоя тұрыңыз.
Ауа сору қарқыны біртіндеп төмендей бастады.	<ul style="list-style-type: none">Бітеліп қалса тазалаңыз.
Сымы толық оралмайды.	<ul style="list-style-type: none">Сымды 2-3 м ұзын етіп шығарып, сымды орау түймешігін басыңыз.
Шаңсорғыш қоқыстарды тазаламайды.	<ul style="list-style-type: none">Түтікшені тексеріп, қажет болса ауыстырыңыз.
Ауа сору қарқыны төмен немесе азайып барады.	<ul style="list-style-type: none">Сүзгіні тексеріңіз, егер қажет болса, нұсқауларда көрсетілгендей тазалаңыз. Сүзгілер іске жарамай қалса, жаңа сүзгілерді салыңыз.
Корпус қызып кетеді.	<ul style="list-style-type: none">Сүзгілерді тексеріңіз, егер қажет болса, нұсқауда көрсетілгендей тазалаңыз.
Статикалық тоқ бөлініп шығады.	<ul style="list-style-type: none">Ауа сору қарқынын азайтыңыз.Бұндай жағдай бөлменің ішіндегі ауа өте құрғақ болғанда байқалуы мүмкін. Бөлмені ауаның ылғалдылығы қалыпты жағдайға келгенше желдетіңіз.

ескерім

ескерім

Қазақша	 <p>Символ Кедендік одақтың 005/2011 техникалық регламентіне сәйкес қолданылады және осы өнімнің қаптамасын екінші рет пайдалануға арналмағанын және жоюға жататынын көрсетеді. Осы өнімнің қаптамасын азық-түлік өнімдерін сақтау үшін пайдалануға тыйым салынады.</p>
	 <p>Символ қаптаманы жою мүмкіндігін көрсетеді. Символ сандық код және/немесе әріп белгілері түріндегі қаптама материалының белгісімен толықтырылуы мүмкін.</p>



Code No. DJ68-00698A REV(0.0)