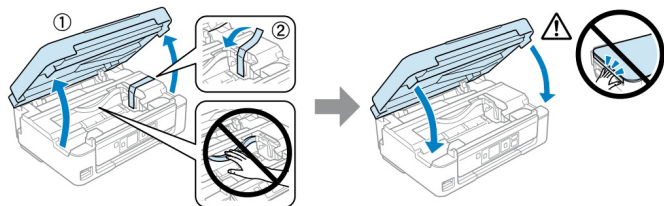


Руководство по эксплуатации печатающего устройства



1

Снимите все защитные материалы.

2
Установите драйвер печатающего устройства с диска, который шел в комплекте, или с флэшки. Подробную инструкцию по установке драйверов вы сможете найти на нашем сайте.

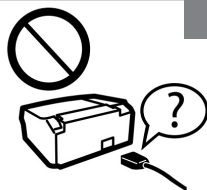
2

3
Установите СНПЧ или ПЗК следуя видеоинструкциям к вашему принтеру, которые вы сможете найти на нашем сайте.

3

ИНСТРУКЦИИ ПО БЕЗОПАСНОСТИ

Используйте только тот шнур питания, который поставляется с устройством. Использование другого шнура питания может привести к возгоранию и поражению электрическим током. Не используйте этот шнур питания с любым другим оборудованием.

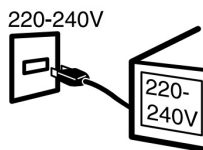


4



4.1

Расположите принтер возле розетки, от которой можно без труда отсоединить шнур питания.



4.2

Используйте источник питания с напряжением 220 V.

Не пытайтесь самостоятельно отремонтировать принтер, если в документации не приводятся соответствующие инструкции. Все инструкции, которые вам понадобятся, находятся на нашем сайте.



4.3

Руководство по эксплуатации печатающего устройства

При попадании чернил на кожу тщательно промойте ее водой с мылом. При попадании чернил в глаза немедленно промойте их водой. Если после этого сохраняются неприятные ощущения или ухудшилось зрение, немедленно обратитесь к врачу. Если чернила попали вам в рот, немедленно выплюньте их и сразу же обратитесь к врачу.



4.4



4.5

Не открывайте сканер во время копирования, печати или сканирования.



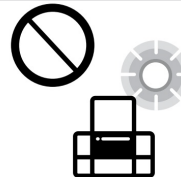
4.6

Не используйте вблизи устройства аэрозольные баллоны с легковоспламеняющимся газом. Это может привести к пожару.



4.7

Держите принтер и чернильные емкости в местах, недоступных детям.



4.8

Храните принтер вдали от прямых солнечных лучей и сильного света.



4.9

Убедитесь, что шнур питания соответствует всем действующим местным стандартам безопасности.



4.10

Использование изношенного или поврежденного шнура недопустимо.