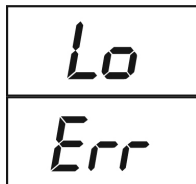


ИНСТРУКЦИЯ ПО ЭКСПЛУАТАЦИИ

Предупреждающие символы



Замените батарейки

Слишком большой вес

Уход за весами

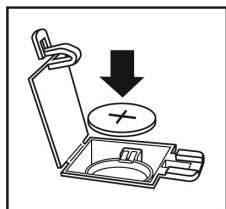
1. Если весы не используются долгое время, извлеките батарейки. "Севшие" батарейки извлеките из весов немедленно.
2. Очищайте весы с помощью влажной тряпки. **НЕ ПОМЕЩАЙТЕ** весы под проточную воду или в посудомоечную машину.
3. Все пластиковые части весов, включая крышку для взвешивания, должны быть незамедлительно очищены после взвешивания жирных, острых и иных подобных ингредиентов, включая те, в которых содержится уксус, а также красящие элементы.

Избегайте по возможности взвешивания веществ, содержащих кислоты, в том числе цитрусовые продукты

Инструкция по эксплуатации



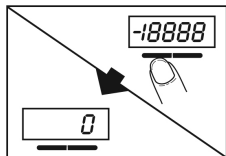
Батарейки
1 шт. CR2032



Как заменить батарейки

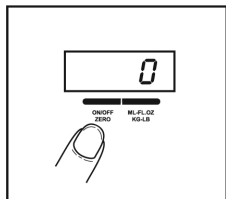
Убедитесь, что соблюдена полярность.

Перед началом использования весов удалите защитную полосу.



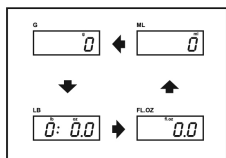
Как включить весы

1. Кратковременно нажмите и отпустите кнопку **ON-ZERO-OFF**
2. Дождитесь когда на дисплее появится ноль



Функция “добавь и взвешивай”

Для того, чтобы взвесить несколько ингредиентов в одной емкости, либо последовательно, кратковременно нажмите **ON-ZERO-OFF** для того, чтобы сбросить текущие показания. Подождите 1-2 секунды, пока дисплей не обнулится.



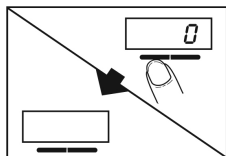
Выбор между различными единицами измерения: кг. и фунты, литры и т.д.

Для того, чтобы переключиться между различными единицами измерения, последовательно нажимайте кнопку **UNIT**.

Внимание: существующая функция "Aquatronic" позволяет измерять все влагосодержащие продукты. На практике это применимо к почти всем жидкостям, используемым в кулинарии - вино, молоко, и т.д. Исключение составляет растительное масло, при измерении которого возникает большая погрешность.

Показания для твердых ингредиентов: g - граммы, oz - унции, lb. - фунты.

Для измерения жидкостей: ml - миллилитры, fl.oz. - унции жидкости. К примеру, если в Вашем рецепте указаны литры, то 1 литр = 1,000 миллилитров.



Принудительное выключение весов

Для того, чтобы увеличить срок службы батареек, нажмите и удерживаете кнопку **ON-ZERO-OFF** в течении 2 секунд для выключения весов.

Гарантийный талон

Условия гарантии

Данное изделие предназначено только для использования в домашних целях. Компания SALTER (Солтер) обязуется отремонтировать или заменить данное изделие (за исключением батареек) в течение 15 лет, начиная с даты приобретения, если будет доказано, что оно вышло из строя по причине некачественных материалов либо вследствие неправильного производства. Данная гарантия распространяется только на рабочие механизмы, которые влияют на работу изделия, и не покрывает косметические ухудшения внешнего вида весов, появившиеся в процессе обычного использования. Данная гарантия не распространяется на любые дефекты, вызванные неправильным использованием изделия, либо вследствие случайного сильного механического воздействия. Открывая либо удаляя отдельные части весов и их внутренние элементы, Вы также лишаете себя гарантии. Требования по ремонту либо замене весов должно быть подтверждено документами о приобретении весов. Для обращений на территории Великобритании - HoMedics Group Ltd., PO Box 460, Tonbridge, Kent, TN9 9EW, UK. Телефон - (01732) 360783. Для обращений на территории РФ и СНГ - обращайтесь к уполномоченному дистрибьютору SALTER либо к торгующей организации, где было приобретено данное изделие.

HoMedics Group Ltd., PO Box 460,
Tonbridge, Kent, TN9 9EW, UK.
Телефон - (01732) 360783.

Гарантийный талон

Изделие: _____

Модель: _____

Серийный номер: _____

Дата продажи: _____

Торгующая организация: _____

Изделие получил, претензий к комплектации и внешнему виду не имею, с условиями гарантии согласен.

Ф.И.О. и подпись покупателя: _____

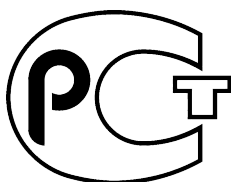
Вскрыл упаковку, проверил и продал.

Ф.И.О. и подпись продавца: _____

М.П.

www.salter-russia.ru

www.salterhousewares.com



ME 61